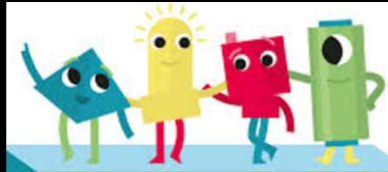


Selber machen ist der Königsweg

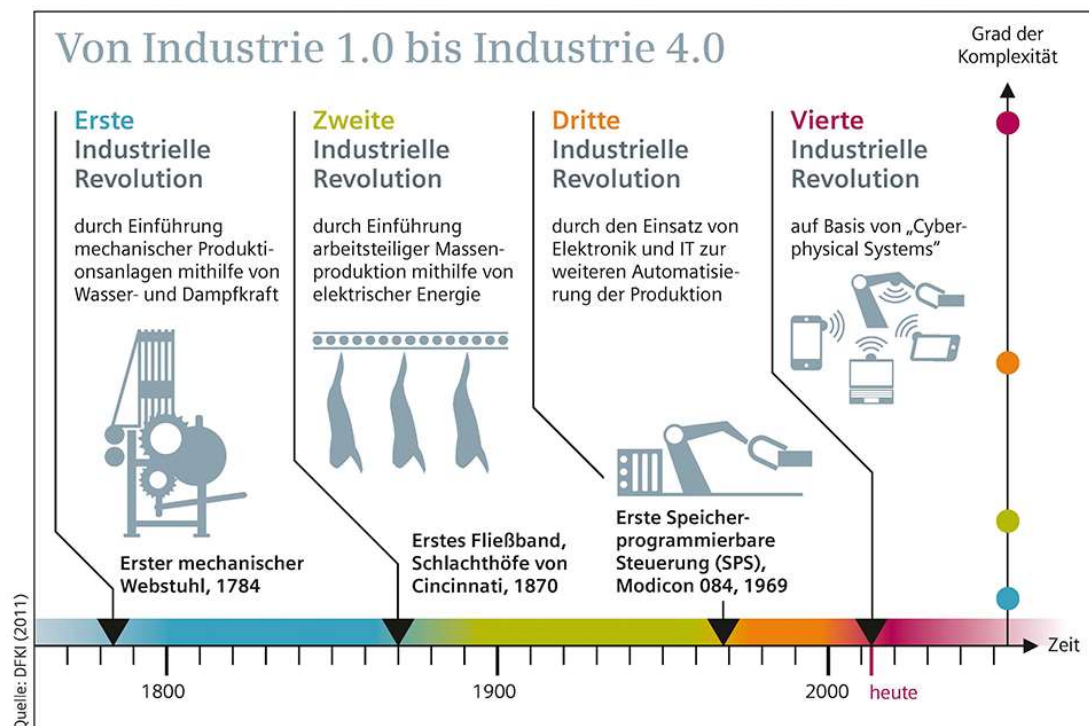


Beispiel eines medienpädagogischen Workshops mit jungen Erwachsenen mit Lernbeeinträchtigungen

Corinne Reber, Frank Egle & Monika Luginbühl

Gesellschaftliche Entwicklung

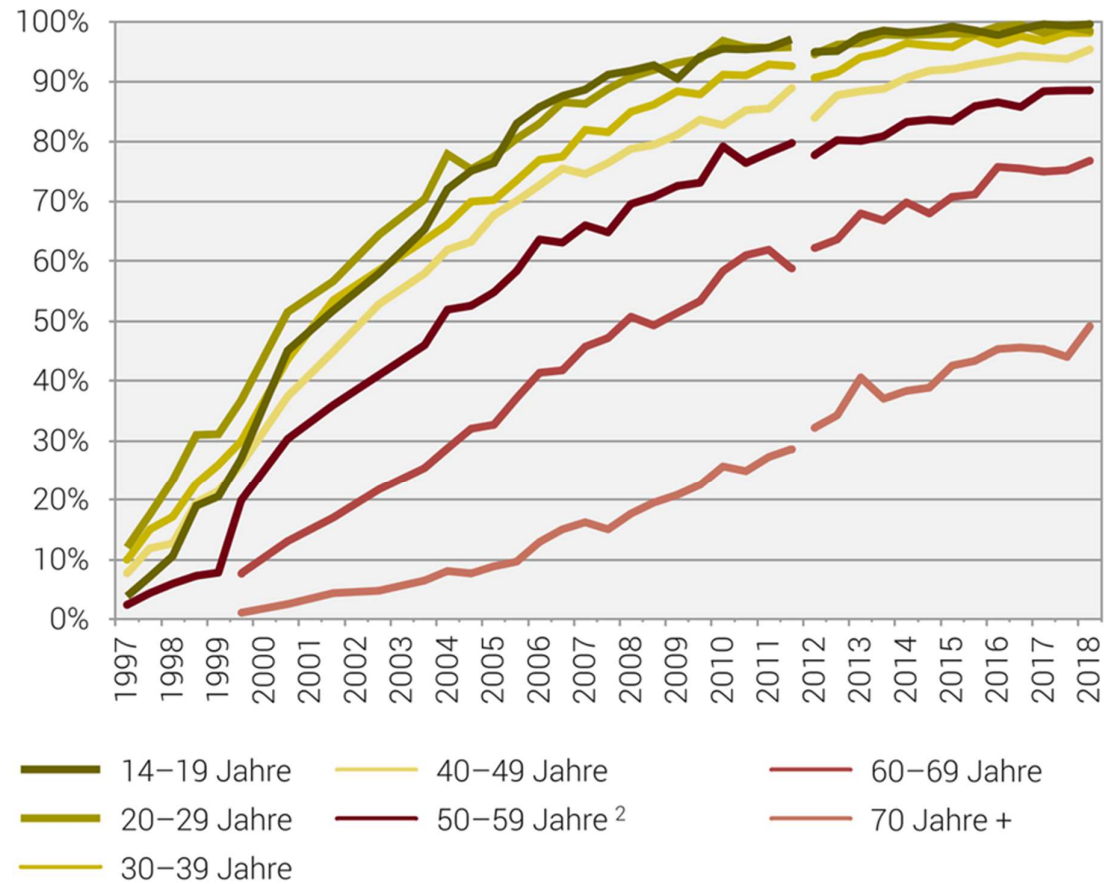
Industrialisierung 4.0



Quelle: <http://www.dlg.org/industrialization40.html> Aufgerufen am 25.02.2018

Internetnutzung in der Schweiz nach Alter, Entwicklung¹

Regelmässige Nutzerinnen und Nutzer (ENK), in % der Personen ab 14 Jahren



¹ Aus methodischen Gründen können die Ergebnisse ab Herbst 2012 nicht mit älteren Studien verglichen werden. Ein Vergleich mit den kommenden Jahren ist dagegen möglich

² ab 50 Jahren in den Jahren 1997–1999

Was tun Jugendliche im Netz?

Information sind unter in der JAMES Studie der ZAHW ersichtlich.

JAMES

Jugend | Aktivitäten | Medien – Erhebung Schweiz

Studie abrufbar unter:

www.zhaw.ch/de/psychologie/forschung/medienpsychologie/mediennutzung/james/



Medien und Behinderung



Ebenen der Benachteiligung



**Mediennutzung von
Menschen mit Behinderungen**

<https://www.die-medienanstalten.de/themen/forschung/mediennutzung-von-menschen-mit-behinderungen/>

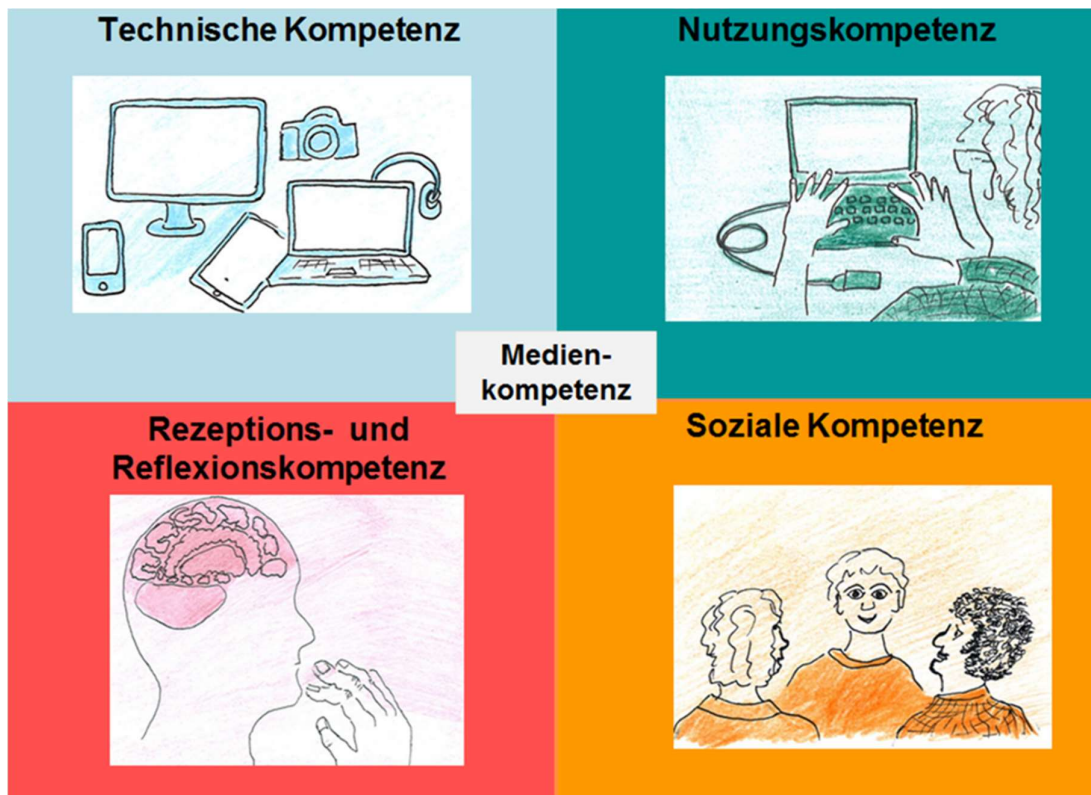
Fremd- und Selbstdarstellung von Menschen mit Behinderungen

Notjustdown.com



<https://leidmedien.de/>

Medienkompetenz



Die nationale Plattform Jugend und Medien stellt verschiedene Publikationen zu Thema zur Verfügung



Information abrufbar unter

<https://www.jugendundmedien.ch/angebote-beratung/bestellung-publikationen.html>

Begleitung

Menschen mit einer
geistigen Behinderung
im Umgang mit
digitalen Medien begleiten

Digital
dabei

!

Befähigung ist der beste Schutz

- Vertrauen haben – Beziehung stärken
- Interesse zeigen
- Sich informieren – Informationen weitergeben
- Perspektive des Gegenübers übernehmen
- Gemeinsam unterwegs sein mit den digitalen Medien
- Über eigene Mediennutzung nachdenken
- Auch schwierige Themen ansprechen
- Über angemessenes Verhalten sprechen



Kann unter <https://digital-dabei.ch/> bezogen werden.

August 2019 Monika Luginbühl und Corinne Reber