



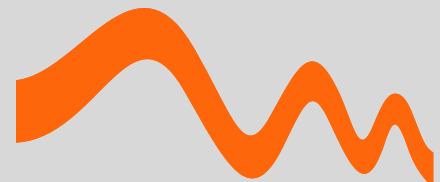
«Klee ohne Barrieren»

**Das Kunstvermittlungs-
und Integrationsprojekt für
Menschen mit Behinderung**

Schweizer Heilpädagogik Kongress 2013

«Was ist ein gutes Leben?»

28. August 2013



Zentrum Paul Klee
Bern

Überblick

- Das Projekt „Klee ohne Barrieren“ im Creaviva
Sara Stocker
- Gestalterische Möglichkeiten in den Creaviva-Ateliers
Mario Somazzi
- Bildbegegnung für Menschen mit einer geistigen
Behinderung Mario Somazzi
- Workshop zum Mitmachen Katja Lang
- Fragen / Diskussion



Das Kindermuseum «Creaviva»



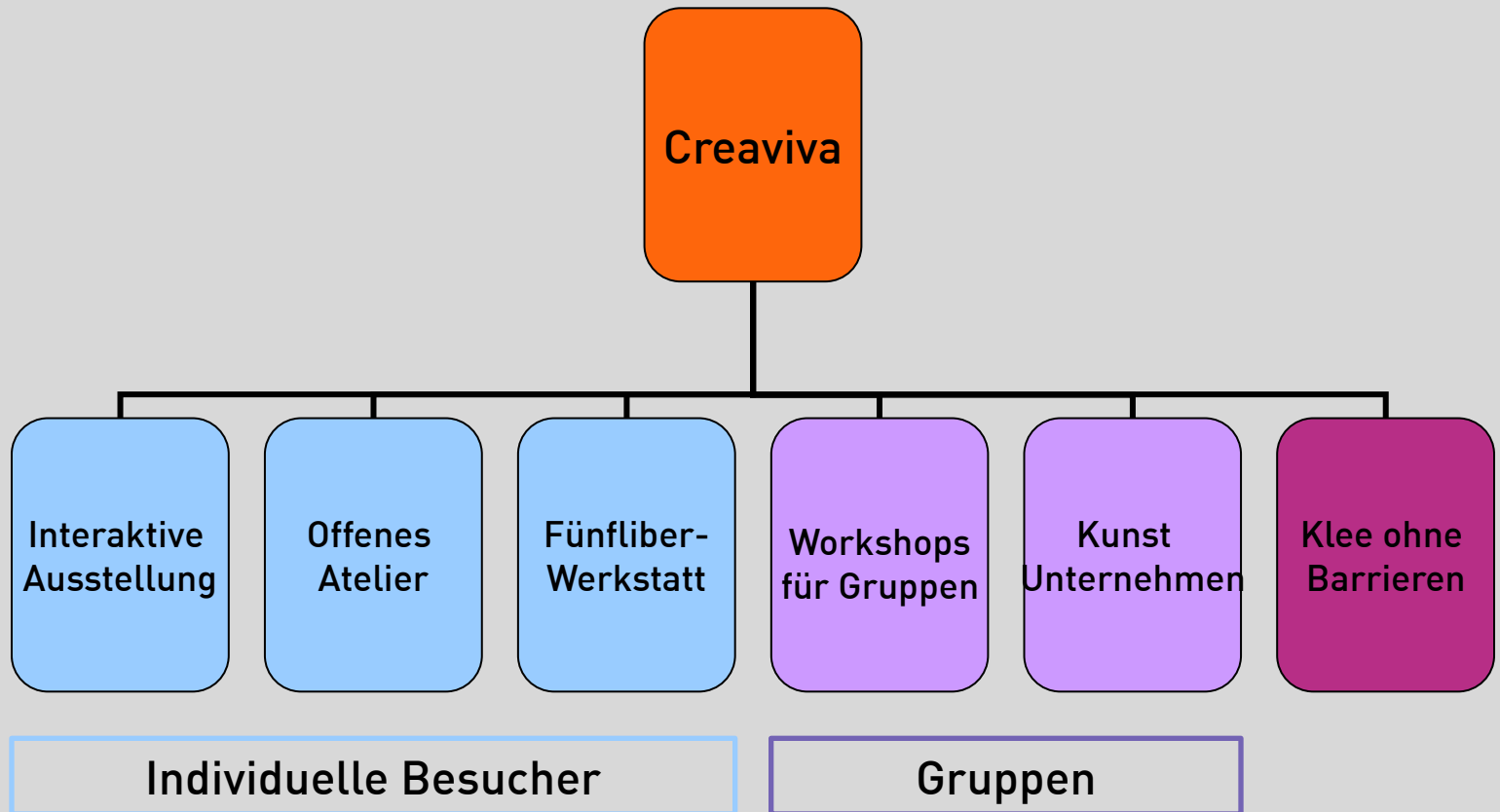
Das Kindermuseum «Creaviva»



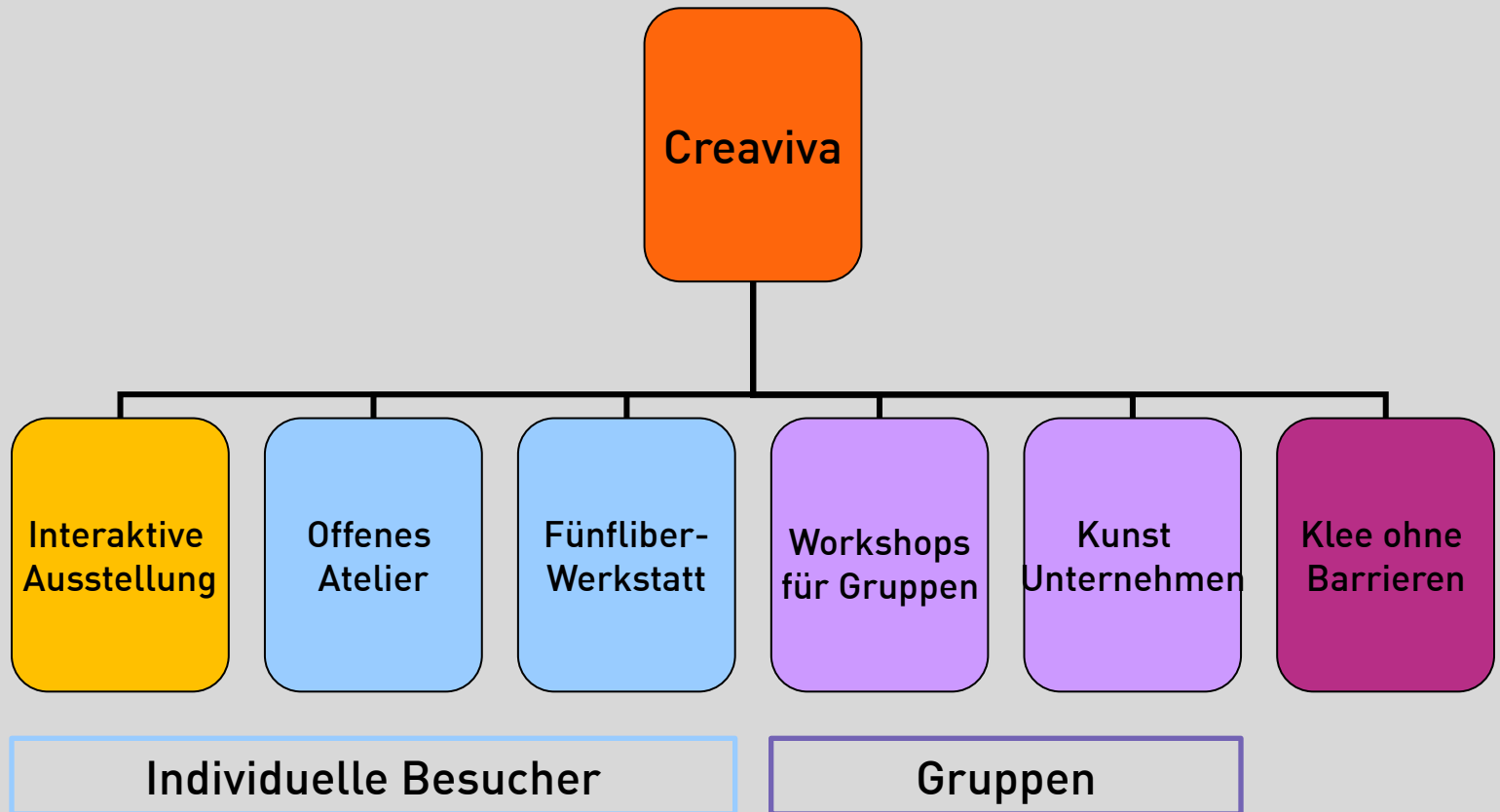
Das Kindermuseum «Creaviva»



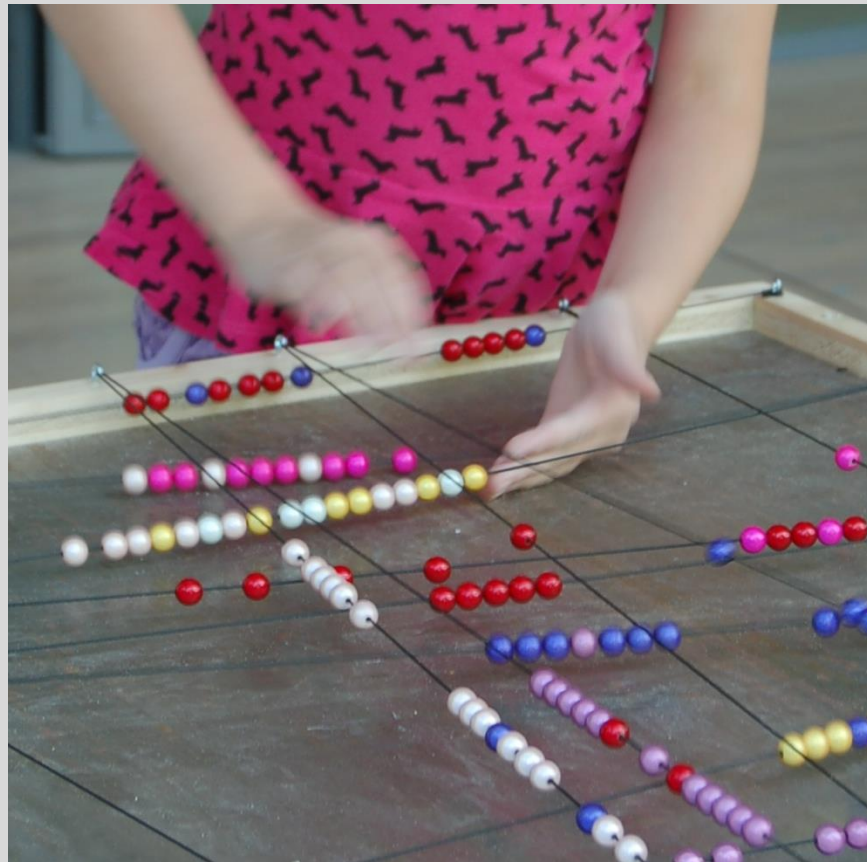
Das Kindermuseum «Creaviva» Angebot (Auswahl)



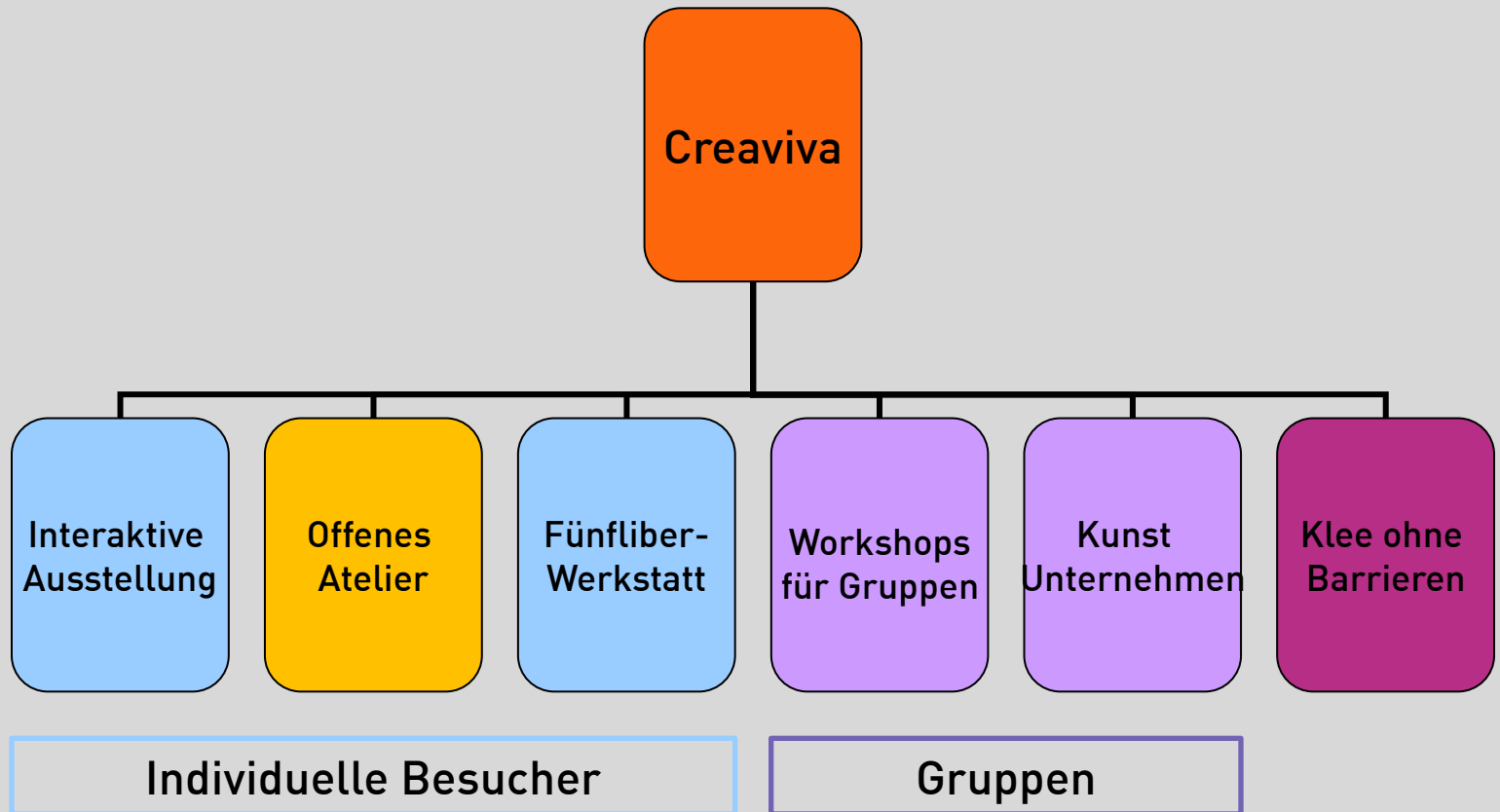
Das Kindermuseum «Creaviva» Angebot (Auswahl)



«Creaviva»-Angebote: Interaktive Ausstellung



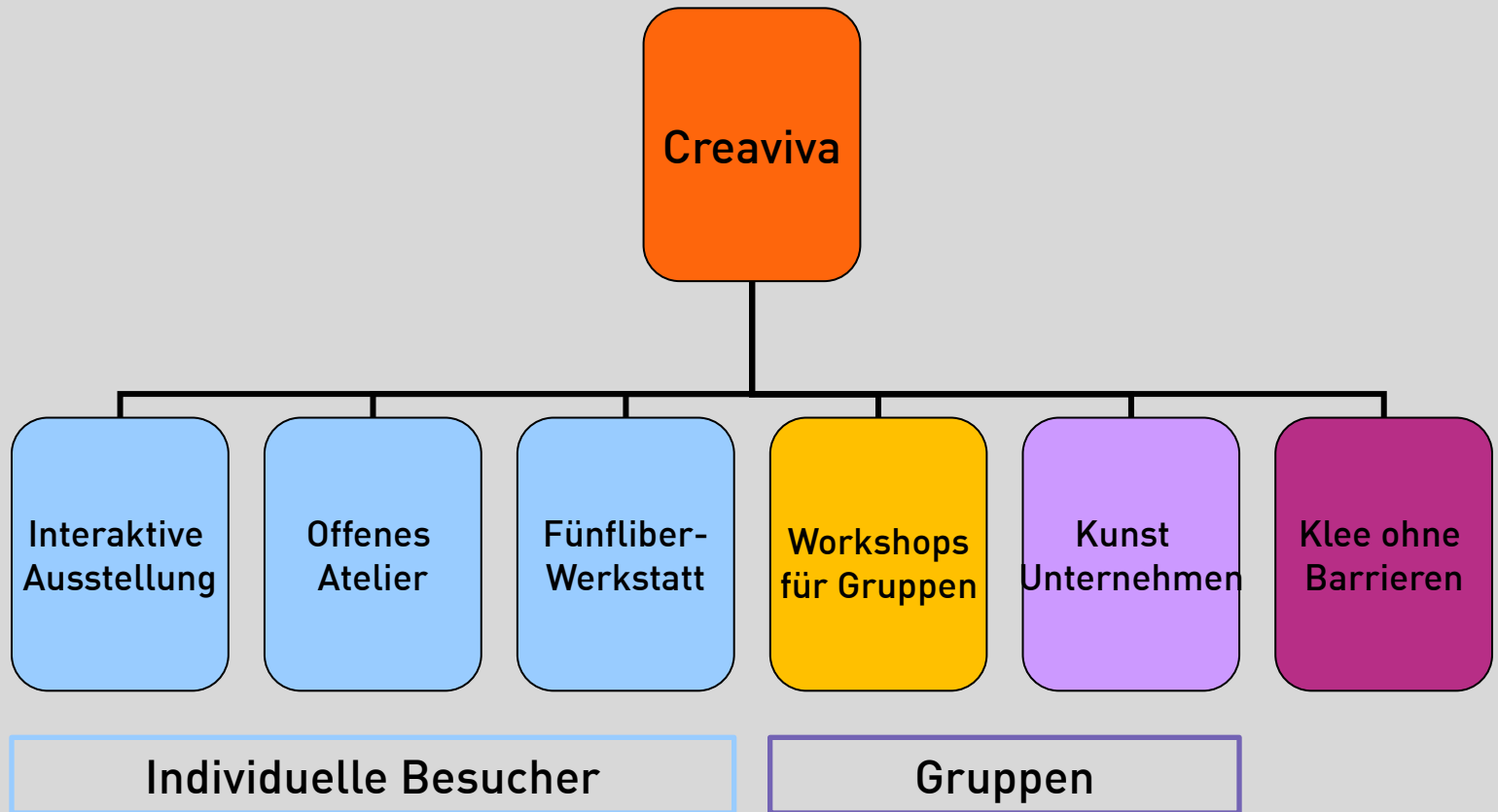
Das Kindermuseum «Creaviva» Angebot (Auswahl)



«Creaviva»-Angebote: Offenes Atelier



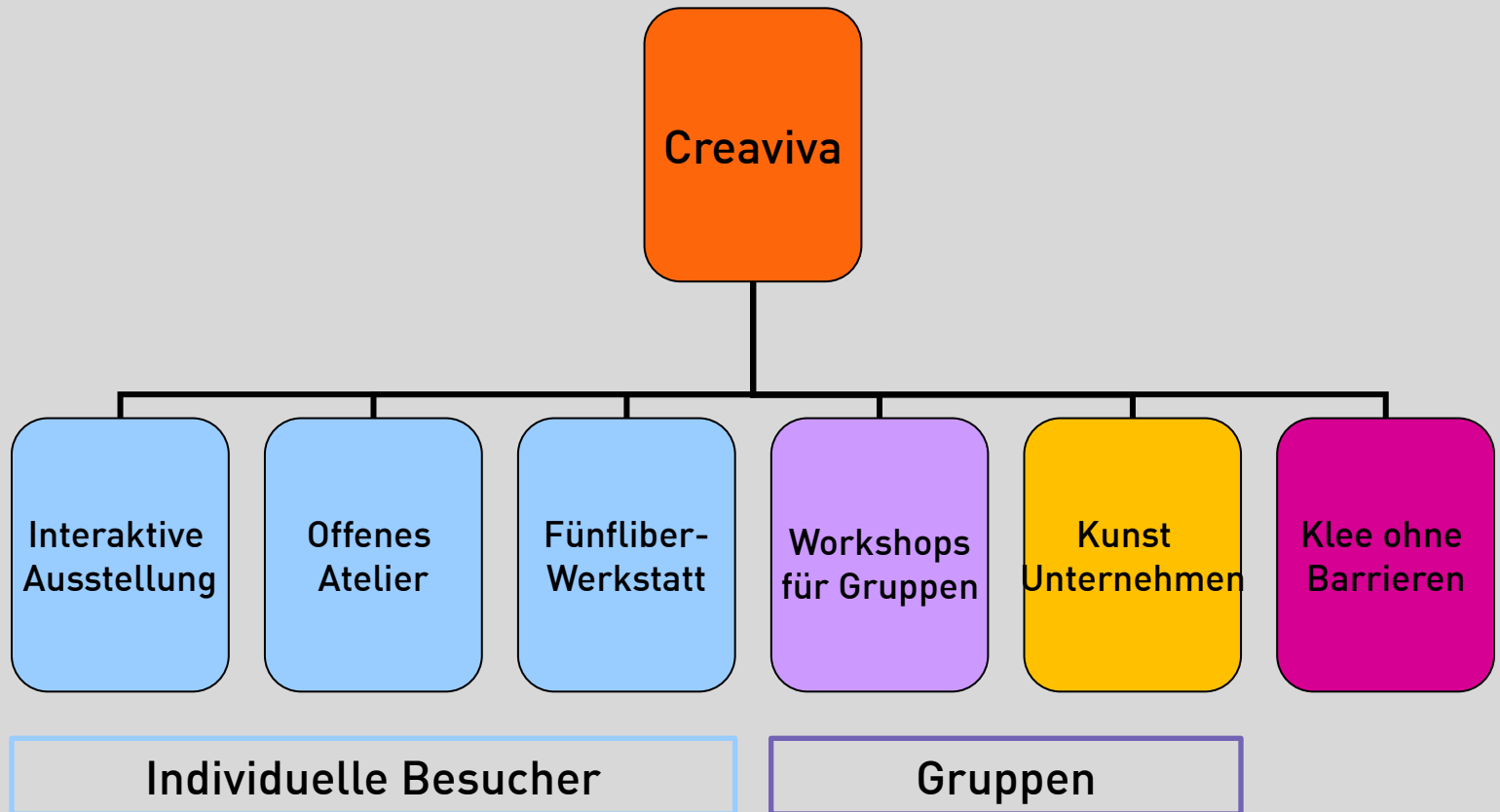
Das Kindermuseum «Creaviva» Angebot (Auswahl)



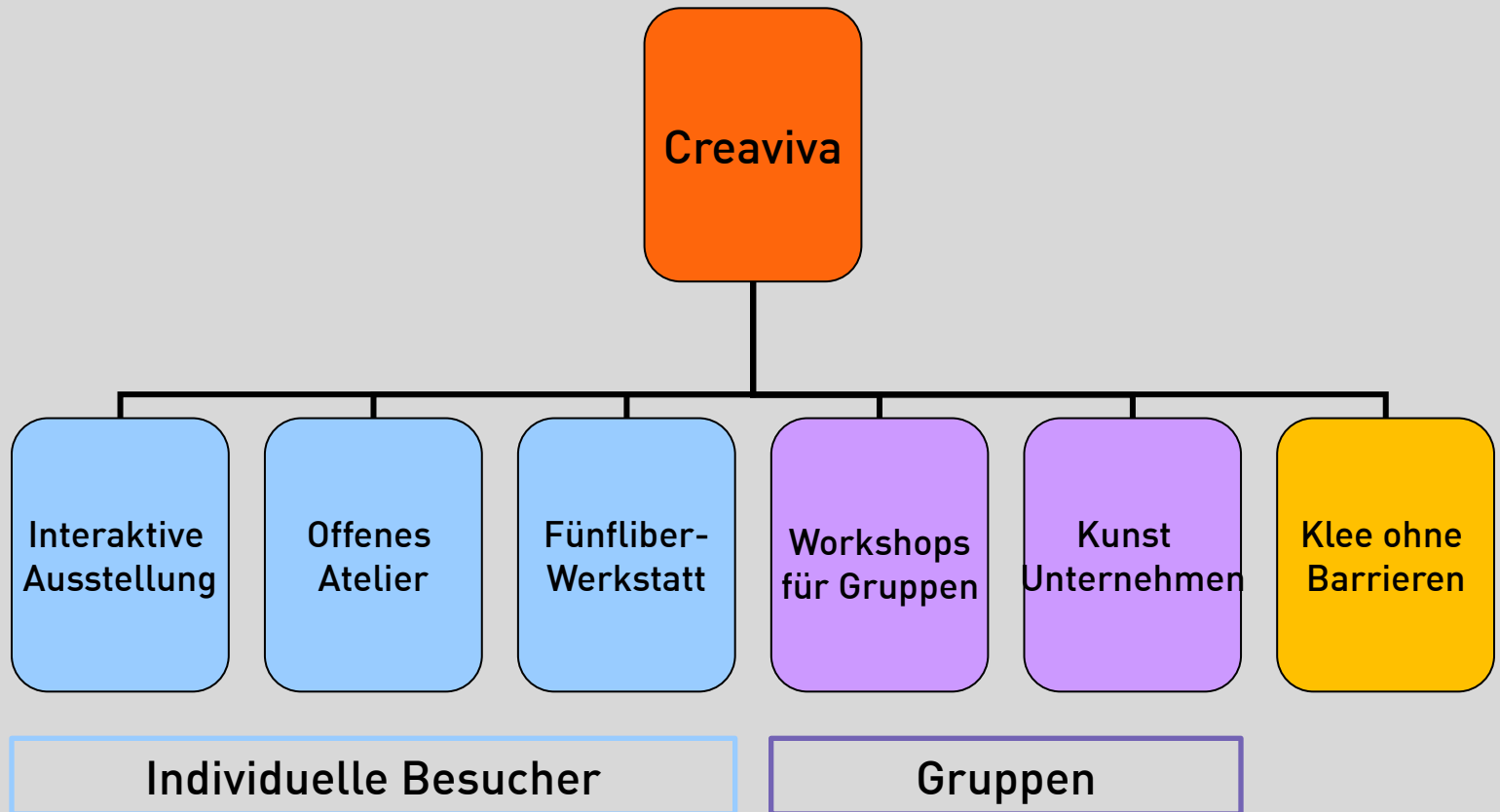
«Creaviva»-Angebote: Workshops



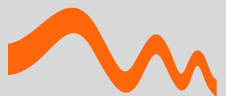
Das Kindermuseum «Creaviva» Angebot (Auswahl)



Das Kindermuseum «Creaviva» Angebot (Auswahl)



«Klee ohne Barrieren»



«Klee ohne Barrieren»...

... ermöglicht Menschen mit einer Behinderung **Kunst und Kreativität zu erleben.**

... schafft einen **barrierefreien Zugang** zu den Creaviva-Aktivitäten.

...sensibilisiert **andere Kulturinstitutionen** für die Anliegen dieser Zielgruppen.



«Klee ohne Barrieren» **richtet sich an...**



«Klee ohne Barrieren» richtet sich an...



«Klee ohne Barrieren» richtet sich an...



«Klee ohne Barrieren» **richtet sich an...**



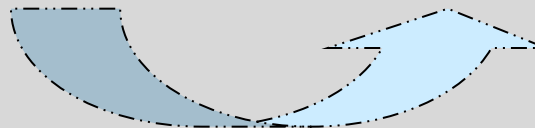
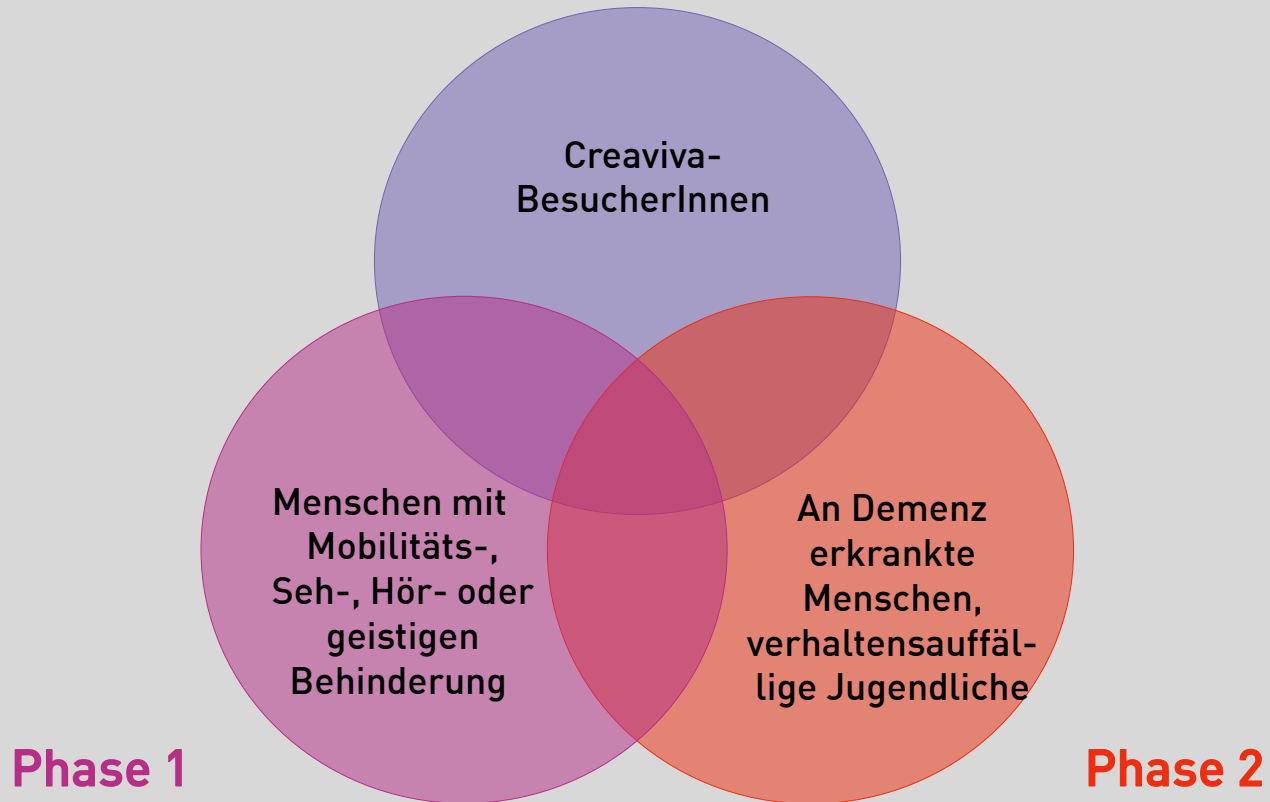
«Klee ohne Barrieren» **richtet sich an...**



«Klee ohne Barrieren» richtet sich an...



«Klee ohne Barrieren» Zielgruppen



«Klee ohne Barrieren» Angebote



Barrierefreie
Infrastruktur



«Klee ohne Barrieren» Angebote



Barrierefreie
Infrastruktur



Interaktive
Ausstellung



«Klee ohne Barrieren» Interaktive Ausstellung



«Klee ohne Barrieren» Angebote



Barrierefreie
Infrastruktur



Interaktive
Ausstellung



Offenes
Atelier



«Klee ohne Barrieren» Workshops



«Klee ohne Barrieren» **Kompetenzerfahrungen 1**

- Vertrauen in **eigene Ressourcen** entwickeln.
- Anstiften, ermöglichen, unterstützen und fördern von **individuellen Gestaltungsprozessen**.
- Experimentieren mit Neuem, Differenzieren von Bekanntem › vertrauensbildende, „**Ich- und Selbstfördernde**“ Prozesse

Quelle: Theunissen G., Plaute W. (2002) Handbuch Empowerment und Heilpädagogik, Lambertus, Freiburg i.Br.



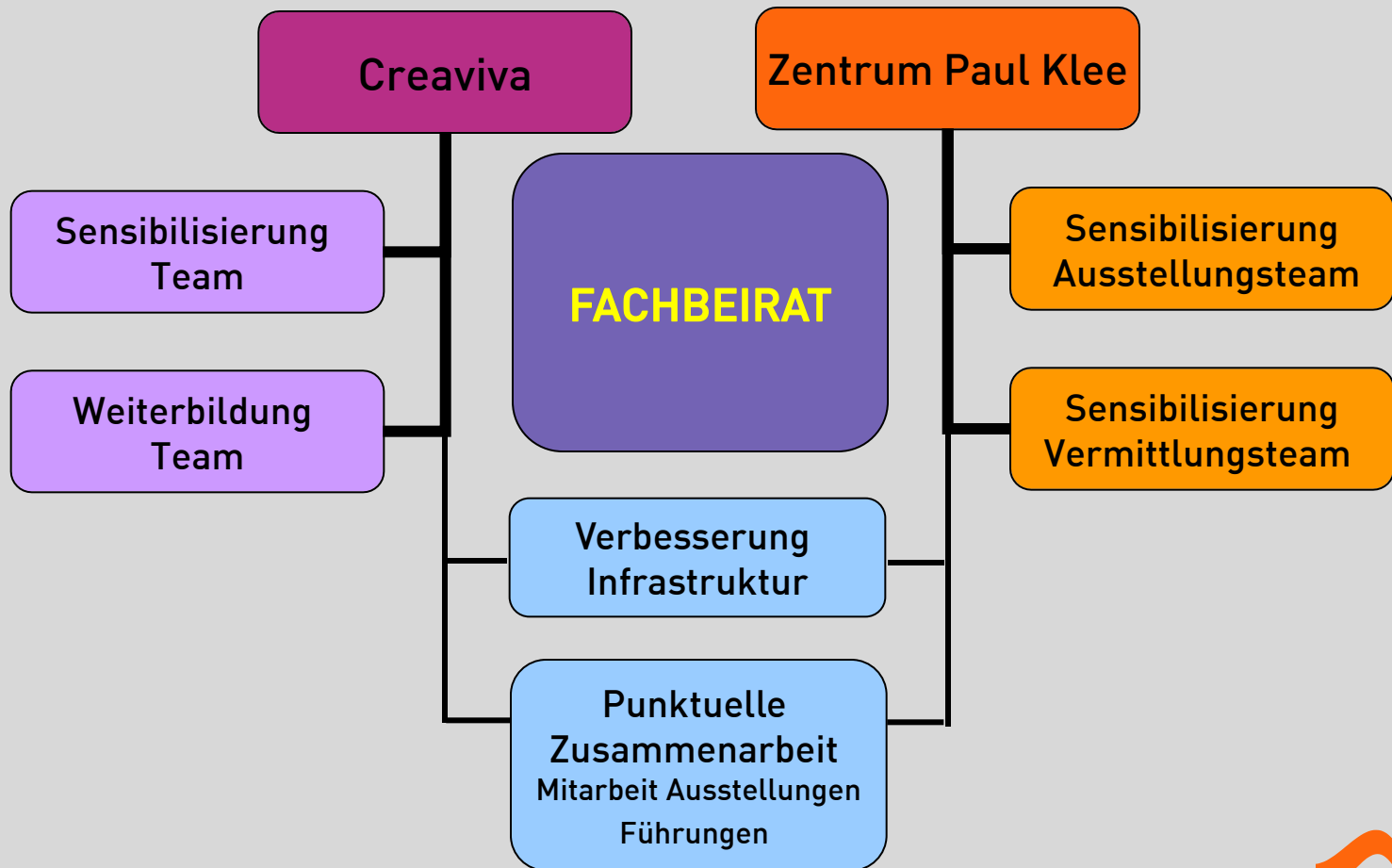
«Klee ohne Barrieren» **Kompetenzerfahrungen 2**

Sich selbst ein Bild machen!

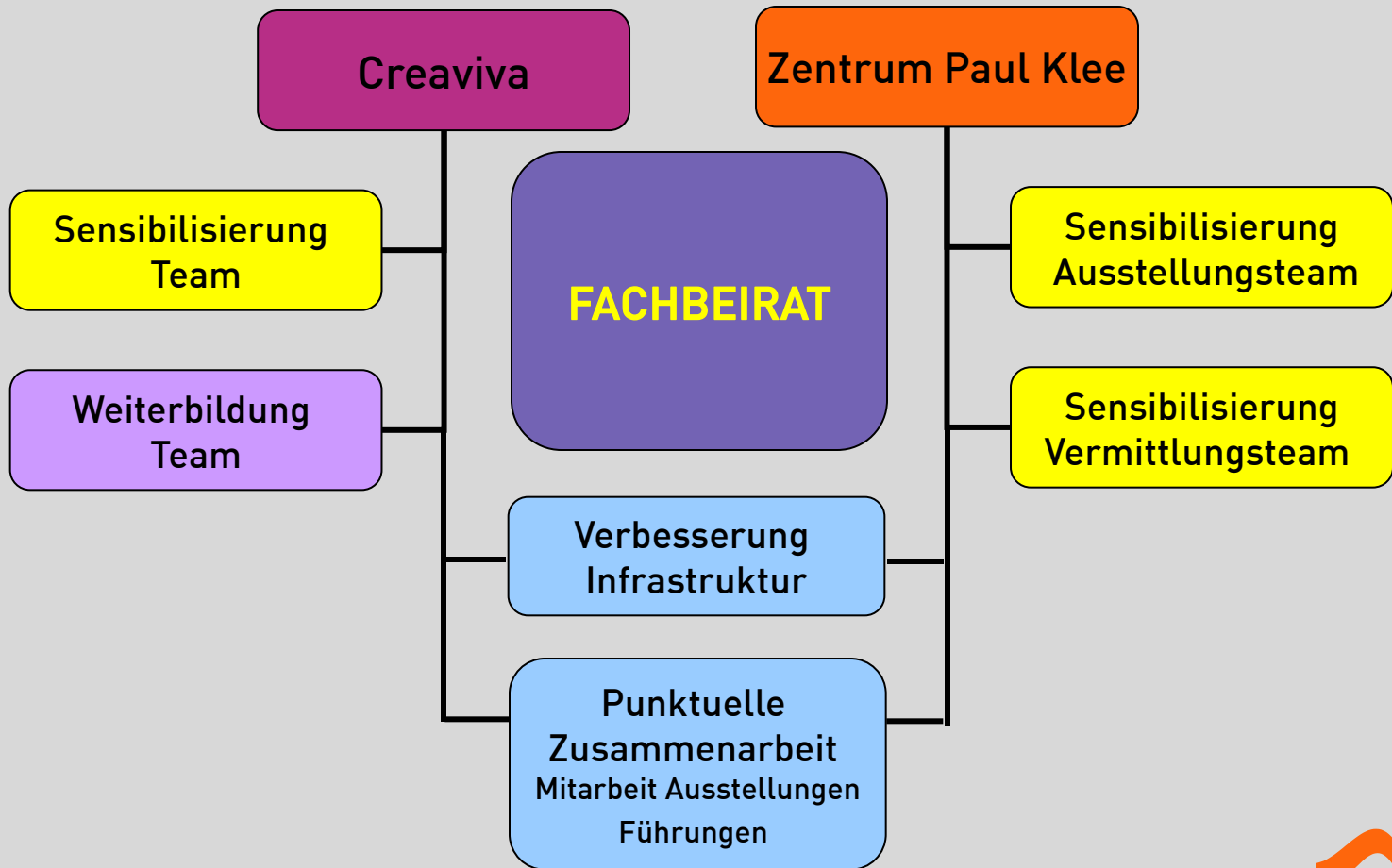
- › vom „Original“
- › von der Creaviva-Welt
- › von anderen Ausstellungsbesucherinnen/–besuchern
- › von den eigenen Ressourcen und Fähigkeiten.



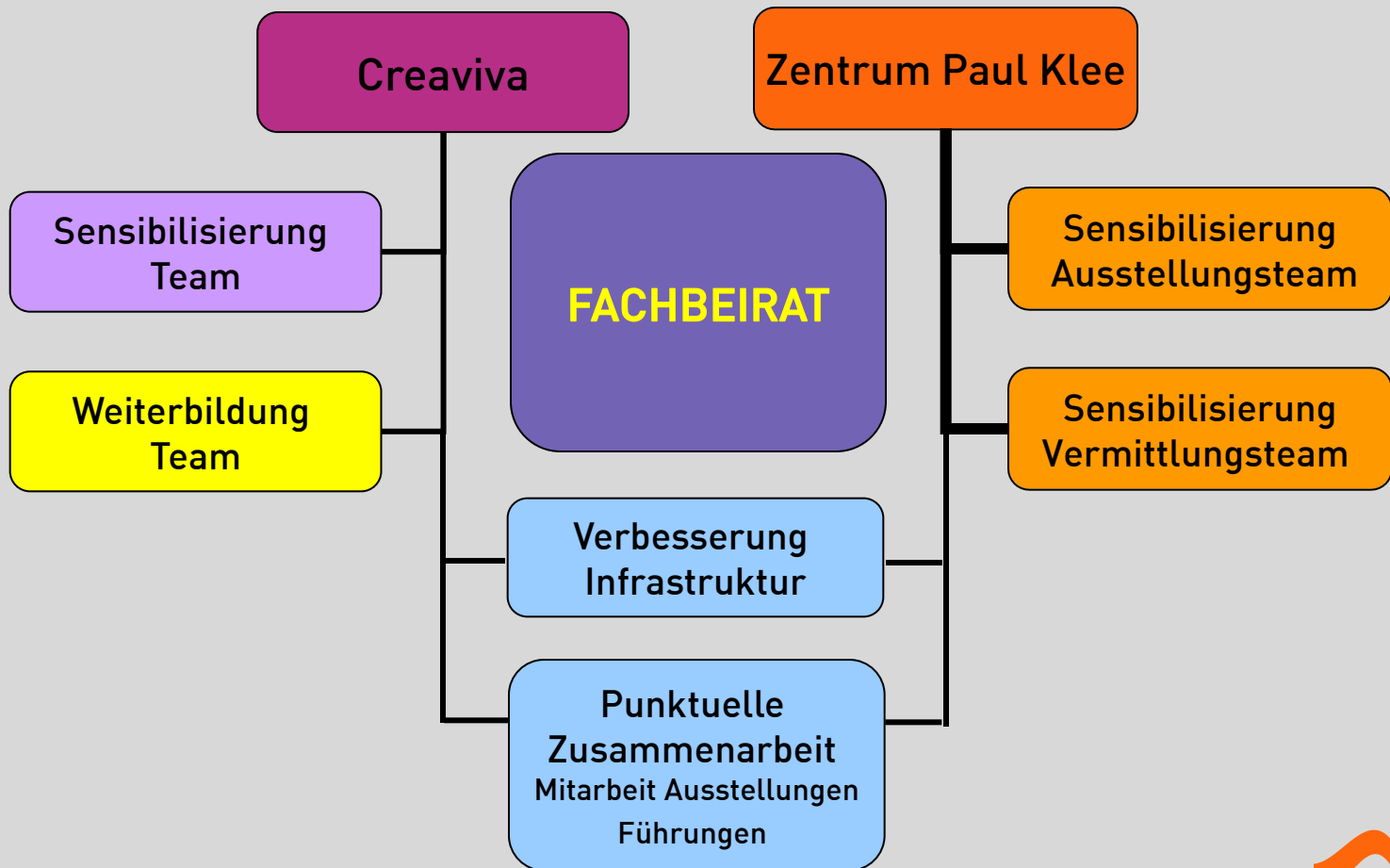
«Klee ohne Barrieren» Fachbeirat



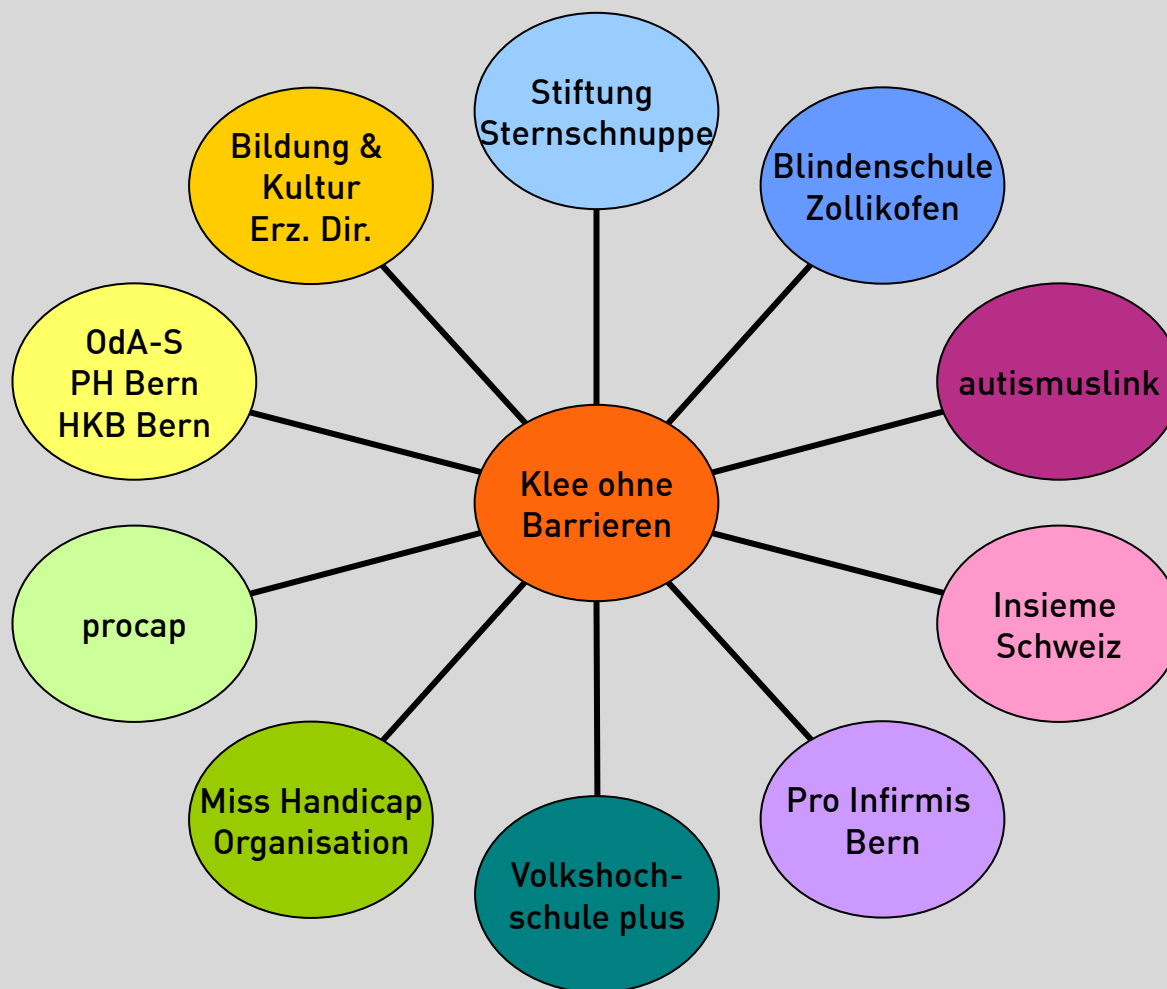
«Klee ohne Barrieren» Sensibilisierung Team



«Klee ohne Barrieren» Weiterbildung Team



«Klee ohne Barrieren» Netzwerk



«Klee ohne Barrieren» Geldgeber

- Eidgenössischen Büro für die Gleichstellung von Menschen mit einer Behinderung EBGB
- Stiftung ‚Denk an mich‘
- MBF Foundation
- Stiftung Vinetum
- Weitere private Stiftungen



«Klee ohne Barrieren»



«Klee ohne Barrieren»

www.kleeohnebarrieren.ch

«Kunst ohne Barrieren»

www.kunstohnebarrieren.ch

