

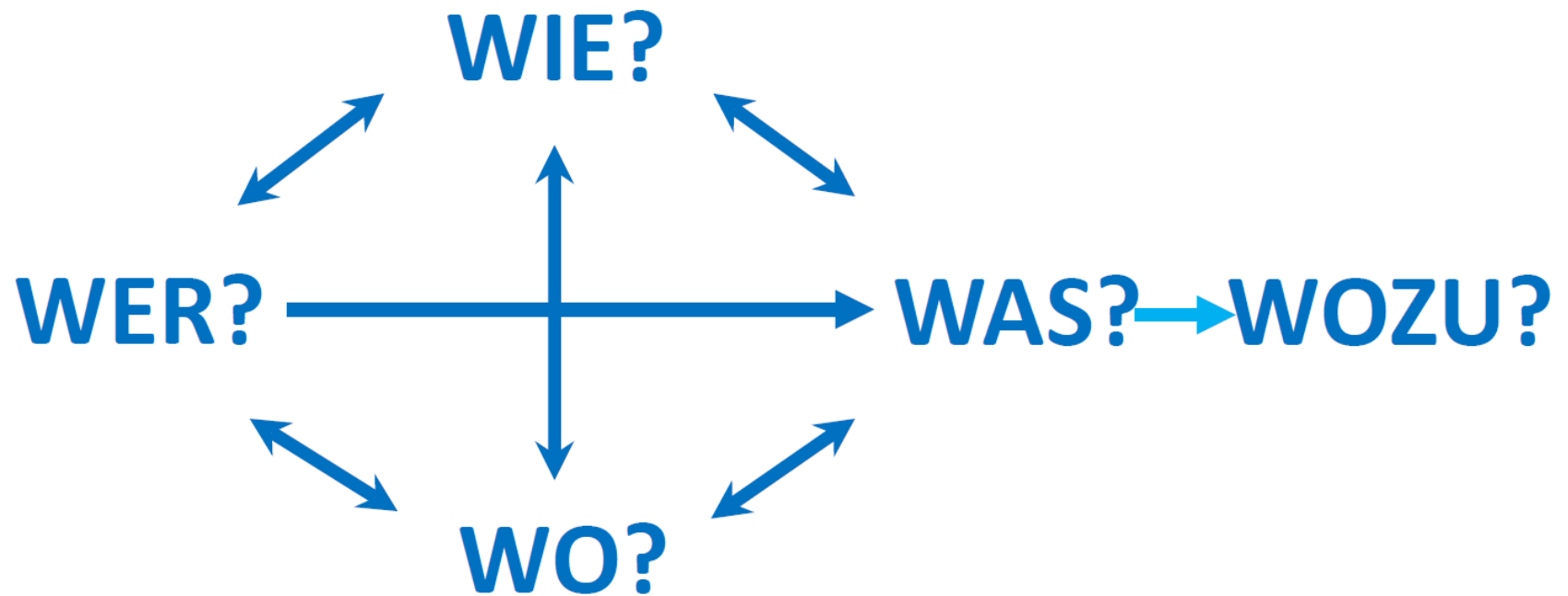


**Aprire la porta:
Mitten hinein in den PORTA Basiswortschatz!**



Menü

- PORTA: Wer, wozu, was, wie, wo
- PORTA live



WER?

Zielgruppen



Tanne
Schweizerische Stiftung für Taubblinde
 Leben und Lernen, Sinne öffnen



Ev. x	Bewusste sinnliche Wahrnehmung und Sensorik
x	Kognition und Metakognition
Ev. x	Soziale-emotionale Funktionsfähigkeit
Ev. x	Intentionale Kommunikation
Ev. x	Bewegung, Mobilität und Motorik
Ev. x	Ausführen der Aktivitäten des täglichen Lebens



x	Bewusste sinnliche Wahrnehmung und Sensorik
Ev. x	Kognition und Metakognition
Ev. x	Soziale-emotionale Funktionsfähigkeit
Ev. x	Intentionale Kommunikation
Ev. x	Bewegung, Mobilität und Motorik
Ev. x	Ausführen der Aktivitäten des täglichen Lebens

WOZU? Partizipation



Tanne
Schweizerische Stiftung für Taubblinde
Leben und Lernen, Sinne öffnen



Handzeichen

- Gesten
- Manualseysteme (Phonem- oder Graphem-orientiert)
- Gebärden
 - LUG-Sammlungen
 - LBG
 - Gebärdensprache



PORTA = Verantwortung

- Anbindung an Institution, nicht mehr «nur» an Personen...
- ...und darüber hinaus
 - wmdwf...
 - Tanne und...
 - HfH

WAS?

PORTA & DSGS



Tanne
Schweizerische Stiftung für Taubblinde
Leben und Lernen, Sinne öffnen





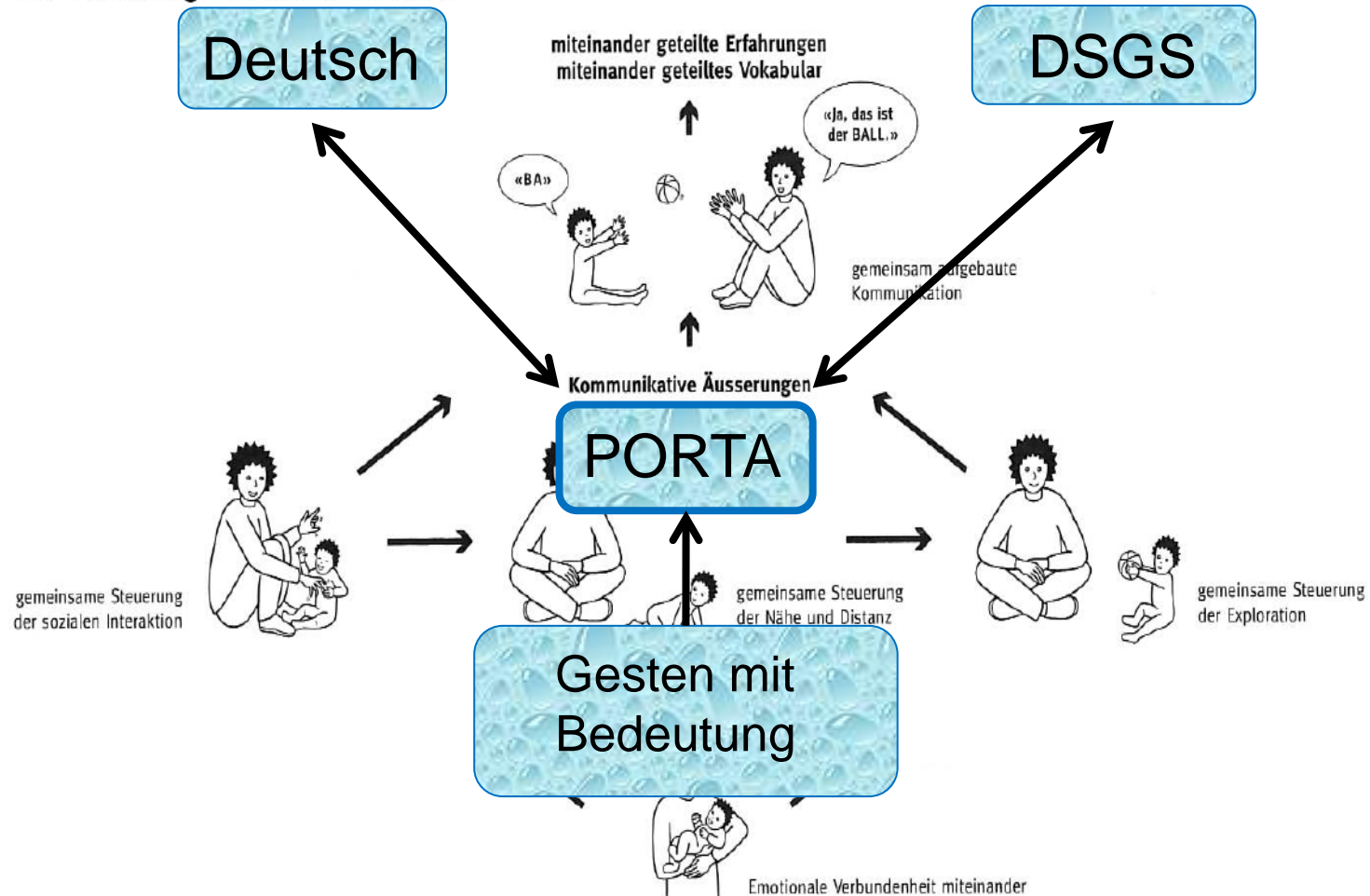
Wieso nicht «einfach» DSGS?

- Fachpersonen in der Regel LUG
- Referenzsprache Deutsch
- Nur mit isolierten DSGS-Gebärden möglich
- DSGS > Grundwortschatz
- Vielfalt DSGS > Auswahl mit...
- ...klientelbedingten Anpassungen



Tanne-Portmann-Gebärden

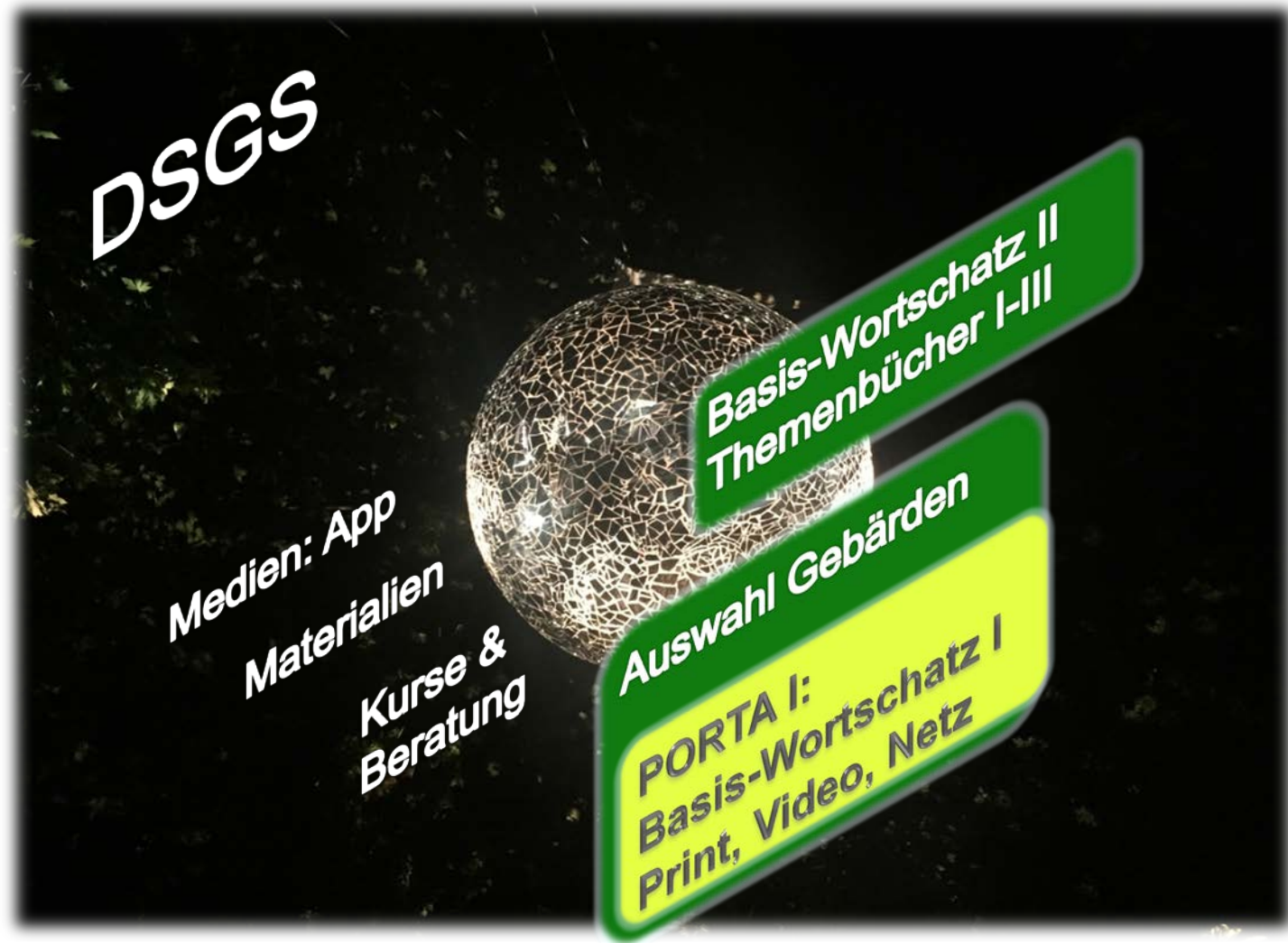
Co-Creating-Communication





Tanne
Schweizerische Stiftung für Taubblinde
Leben und Lernen, Sinne öffnen

PORTA & DSGS



100 er Auswahl PORTA Basiswortschatz

1 alles	40 kommen	79 traurig
2 WIE?	41 krank	80 trinken
3	42 lachen	81 und
4 paden	43 langsam	82 vergessen
5 bitten	44 laut	83 versorgen
6 danach	45 leise	84 viel
7 Danke	46 lustig	85 vielleicht
8 das (hinweisend)	47 machen	86 vorbei
9 du	48 malen	87 warten
10 dürfen	49 Mama	88 was
11 eins (Zahl)	50 mehr	89 weg
12 Entschuldigung	51 möchten	90 wenig
13 Esel-Kraftausdruck	52 morgen	91 wer
14 essen	53 müde	92 wichtig
15 fahren	54 Musik	93 wir
16 fertig	55 müssen	94 wissen
17 geben	56 nein	95 wo
18 gehen	57 nochmals	96 wollen
19 genug	58 oder	97 wütend
20 gerne	59 Papa	98 zeigen
21 gestern	60 Pause	99 zusammen
22 gleich	61 richtig	100 zwischen
23 gross	62 sauber	
24 gut	63 Scheisse-Kraftausdruck	
25 haben	64 schlafen	
26 hallo - auf Wiedersehen	65 Schmerz	
27 heiss	66 schmutzig	
28 helfen - Hilfe	67 schnell	
29 heute	68 schön	
30 holen	69 sehen	
31 hören	70 sein	
32 ich	71 selber	
33 im	72 sitzen	
34 immer	73 später	
35 ja	74 spielen	
36 jetzt	75 sprechen	
37 kalt	76 stehen	
38 kaputt	77 super	
39 klein -	78 Toilette	
40 kommen	79 traurig	



Tanne
Schweizerische Stiftung für Taubblinde
 Leben und Lernen, Sinne öffnen

Auswahl wie?





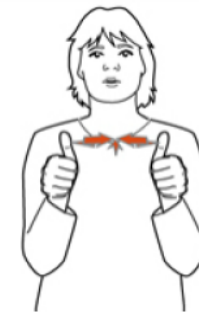
Auswahl-Grundlagen

- «Kern- und Randvokabular»
(Boenisch/Sachse,...)
- Sprachentwicklung
(insbes. Szagun)
- «Hände hoch!»
- Praxis-Erfahrungen
 - Portmann, z.B. Praxisgruppe Olten
 - Tanne
- Soziale Validierung im Kleinen
 - Projektteam > Überprüfung Schule Tanne > GL



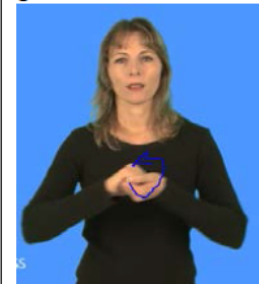
Und die Gebärden?

zusammen



zusammen – am

gleichen Ort sein



zusammen

halten



© SGB/FSS

zusammen –
am gleichen Ort -erledigen



3 Beispiele





Listen

PORTA Basiswortschatz – im Vergleich zu „mit den Händen sprechen“

arbeiten	lustig	dürfen	was	Neu gleich alt (49) Bestehende und PORTA Gebärde sind gleich in Begriff und Ausführung
Auto t	machen	eins	wo	
bitten	malen	Entschuldigung	alles	
du	morgen t	Esel*	baden	
essen	Musik	haben	Danke	Neuer Begriff (20) Begriff in der bestehenden Sammlung nicht vorhanden
fahren	nein	hallo	geben	
genug	nochmals	hören	gehen t	
gestern t	oder	immer	laut	
gleich	Pause	jetzt	Mama	Leicht andere Ausführung (8) Bestehende Gebärde wird unter dem gleichen Begriff leicht anders ausgeführt
gross	sauber	mehr	möchten	
gut	schlafen	richtig	müde	
heiss	schnell	Scheisse*	müssen	
helfen	sitzen	sein	Papa	Andere Ausführung (17) Bestehende Gebärde wird unter gleichem Begriff anders ausgeführt
heute	spielen	super	schön	
holen	sprechen	wichtig	selber	
ich	traurig	wir	später	
im	und	wollen	warten t	Anderes Wort (6) Gleiche Gebärde aber unter einem anderen, bedeutungsähnlichem Begriff aufgeführt
ja	versorgen	wütend	wer	
kalt	viel	zwischen	zusammen	
kaputt	vielleicht	fertig	danach (später)	
klein	weg	gerne	Schmerz (Aua)	t taktile Variante vorhanden
kommen	wenig	lachen	sehen (schauen)	
krank	wissen	schmutzig	stehen (aufstehen)	
langsam	zeigen	trinken	Toilette (Pipi)	
leise	das	vergessen	vorbei (war)	* Kraftausdruck



wo?

Sollen wir auch?

- Umstellung, Anpassung, Einführung = institutioneller Entscheid
- Wichtig: Fachliche Begleitung & Schulung!



Kurse

Anfängerkurs Handzeichen & Gebärden (buk K-A) <u>wmdWf</u> , PORTA	2 Tage	buk: 12.1.18 & 26.1.18
Fortgeschrittenenkurs Handzeichen & Gebärden (buk K-AF) <u>wmdWf</u> , PORTA	1 Tag	buk: 19.1.18
PORTA für ehemalige wmdwf-buk-KursbesucherInnen (buk K-AP)	1 Tag	buk: 1.2.18
PORTA 1 - Erlern wird der Basiswortschatz 1	2 Tage	Tanne: 1.9.17 & 15.9.17 buk: 2.2.18 & 23.2.18 Tanne: 14.9.18 & 29.9.18
PORTA 2 - Aufbauend auf PORTA 1 werden weitere PORTA-Gebärden erlernt	2 Tage	Tanne: 8.6.18 & 22.6.18 buk: 9.11. 18 & 30.11.18
PORTA MentorIn - Das Gebärden mit PORTA als MentorIn unterstützen - Die Umstellung auf PORTA leiten und unterstützen - Mit PORTA Konversationen aufbauen	3 Tage	18.4.18, 2.5.18 & 16.5.18



Beratung & Schulung vor Ort

- Massgeschneidert
- Kosten ohne Spesen:
 - Schulung halbtags: 1000 CHF
 - Schulung ganztags: 2000 CHF
 - Beratung: 140 CHF pro Aufwand-Stunde



PORTA live



wichtig



wollen



wütend



möchten



eins (Zahl)



Esel

(Kraftausdruck, Beschimpfung)

Herzlichen Dank!



Tanne
Schweizerische Stiftung für Taubblinde
Leben und Lernen, Sinne öffnen



www.tanne.ch/porta



Zugabe: Wie umgehen damit?

- **Neue Begriffe:** Ab sofort lernen, lehren und einsetzen
- **Bestehende Begriffe**, die **anders gebärdet** werden:
 - „Alte“ Gebärde weiterhin verwenden. Zeigt die Klientin oder der Klient die Gebärde aktiv, wird sie wie immer von der Betreuungsperson erkannt und durch Imitation bestätigt.
 - Gut gebärdende KlientInnen: Parallel neue Ausführung zeigen – bis diese allenfalls von der Klientin oder dem Klienten übernommen wird.
- =>Übergangsphase: Betreuungspersonen kennen zwei Gebärden für den gleichen Begriff

Herzlichen Dank!



Tanne
Schweizerische Stiftung für Taubblinde
Leben und Lernen, Sinne öffnen

[**www.tanne.ch/porta**](http://www.tanne.ch/porta)

[**www.deafblindinternational.org**](http://www.deafblindinternational.org)

