

Rencontre des doctorantes et doctorants 2024
Treffen der Doktanrandinnen und Doktoranden 2024

9 septembre 2024

**Adaptations d'œuvres d'art du musée
des Beaux-Arts de Lausanne pour les
personnes avec une déficience
visuelle**

Aurélia Isler

MEDASI, Université de Genève



Idée du projet

- Formation et liens avec le MCBA
- Manque d'adaptations pour les personnes DV dans les musées
- Mise en œuvre des principes de la CDPH
- Intérêt pour le domaine de la déficience visuelle
- Peu d'études sur le sujet



Le musée

- Arts plastiques : domaine de la vision
- Essais d'adaptations mais expérimentales
- Investissement : aménagements physiques et accessibilité du contenu



Le toucher

- Toucher et manipulation d'objets sont les meilleurs moyens d'accéder au contenu pour DV (Hatwell, Streri et Gentaz, 2000; Candlin, 2004, 2009; Levent & Pascual-Leone, 2014; Pye, 2016)
- Sublimation des œuvres par le sens visuel
- Concepteurs transposent simplement contenu visuel en relief

Questionnements

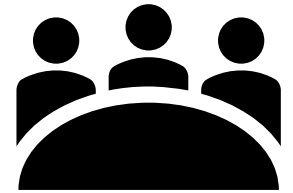
- Est-ce que les maquettes peuvent soutenir la compréhension du contenu exposé?
- Est-ce que l'adaptation permet de susciter des émotions esthétiques comme une œuvre peut le faire chez les personnes voyantes?
- Quel est le meilleur format d'adaptation?

Design participatif

- Approche centrée sur l'utilisateur (Valente, Bara & Gentaz, 2018)
- L'utilisateur est impliqué dès le début du processus de conception
- Permet d'atteindre **3 critères fondamentaux**: *l'acceptabilité, la facilité d'utilisation et l'utilité de l'adaptation* (Tricot et al., 2003)

Démarche du design participatif

- Choix et création des adaptations : médiatrices culturelles du MCBA, professionnels de la déficience visuelle (ergothérapeute, service basse vision, transcripteurs)
- Évaluation des adaptations par les utilisateurs : découverte des adaptations / récolte de leurs retours



Choix et création des prototypes



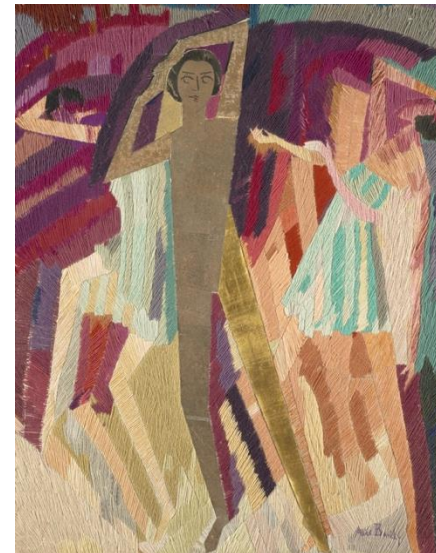
Ducros, *L'arc de Titus*, 1782-1787



Diday, *le glacier du Rosenlauri*, 1841



Hodler, *Le lac Léman vu de Chexbres*, 1904



Bailly, *les rythmiciennes*, 1918-1919





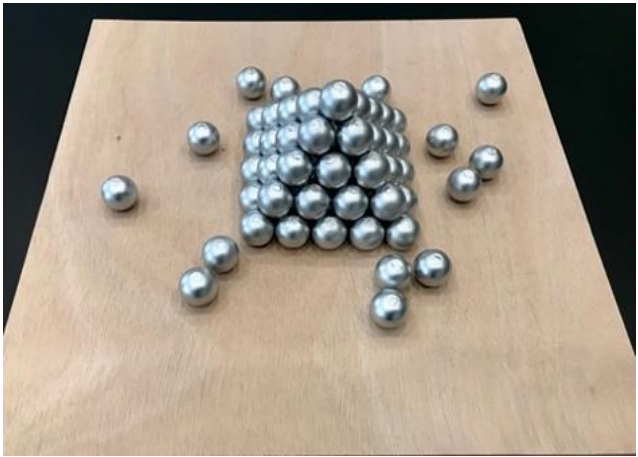
Soulages, *Peinture*, 1956



Attia, *Culture, Another Nature Repaired*, 2014



Charrière, *Pacific Fiction – Study for Monument*, 2016



Les émotions esthétiques

- Permettre l'accès à une expérience esthétique
(Herkenhoff Carijó et al. 2015)
- Accès à l'émotion esthétique = traduction de l'œuvre
(Jullien, 2009)
- Consensus entre les émotions ressenties face aux
œuvres d'art (Israeli, 1928)

Évaluation par les utilisateurs

14 participants (55-80 ans): 7 participants non-voyants et 7 participants voyants.

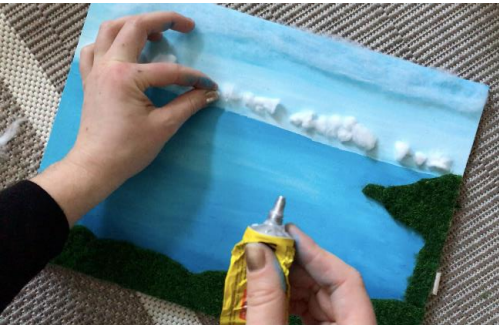
Focus groupes: récolte des retours lors de la découverte

- 1. Présentation des adaptations sans explications (uniquement participants non-voyants) → Utilisabilité

Modifications des adaptations selon les retours

- 2. Description de l'œuvre puis présentation de l'adaptation → accessibilité
- 3. Visite dans l'exposition avec participants voyants

Participants	Phase	Catégorie DV (ICD-10)	Genre
1	1	5	F
2	2	5	F
3	1 et 2	3	F
4	1 et 2	3	F
5	1 et 2	2	F
6	1	1	F
7	1 et 2	1	F
8	2	Voyant	F
9	2	Voyant	F
10	2	Voyant	F
11	2	Voyant	F
12	2	Voyant	F
13	2	Voyant	F
14	2	Voyant	F



Résultats

Compréhension des œuvres

ID	déf. Visuelle	Adaptations						
		1	2	3	4	5	6	7
A	5	3	3	3	3	3	3	3
B	5	3	3	3	3	3	3	3
C	3	3	3	2	3	3	3	3
D	3	3	3	3	3	3	3	3
E	2	3	3	3	3	3	3	2
F	1	3	3	3	3	1	3	2
G	1	3	3	2	3	2	2	2

Émotions esthétiques

Sentiment d'aventure

	MA	ETA	MV	ETV	MA-MV
Ducros	3.4	1.14	1	1.73	2.4
Diday	4	0.71	2	1.91	2
Hodler	2.4	0.55	1.14	1.68	1.26
Bailly	3.8	0.45	1.43	1.81	2.37



Ducros, A.-L.-R. (1748-1810)
Rome. L'arc de Titus



Diday, F. (1841)
Le Glacier du Rosenlauri.



Hodler, F. (1904)
Le lac Léman vu de Chexbres.



Bailly, A. (1918-1919)
Les rythmiciennes.

Émotions esthétiques

Sentiment de plaisir

	MA	ETA	MV	ETV	MA-MV
Ducros	4.2	0.84	2.43	0.98	1.77
Diday	3.6	1.14	1.29	1.25	2.31
Hodler	3.6	1.4	3.43	2.07	0.17
Bailly	3.4	1.52	3.86	1.21	0.46
Soulages	1.8	1.3	1.71	1.5	0.09
Attia	1.67	1.15	0	0	1.67
Charrière	2.2	1.3	0.43	0.79	1.77

Conclusion

- Accès aux informations de l'œuvre et à l'expérience esthétique
- Traduction de l'œuvre
- Participants sont testeurs et informateurs dans le processus de création.
- Adaptations pourraient être utilisées comme moyen de médiation culturelle pour tous.



Suite de la recherche

- Vérifier si les adaptations seraient bénéfiques pour d'autres publics (en situation ou non de handicap)
- Est-ce qu'il existe une autre manière que par le sens du toucher d'accéder aux émotions esthétiques d'une œuvre d'art ?





MERCI POUR VOTRE ECOUTE

Etude MCBA, vidéo youtube: *L'art par le toucher du bout des doigts*
https://www.youtube.com/watch?v=MEV_GVIXRqs