

# Projekt SAFI

Softwarebasierte Analyse und Förderung sozialer Integration

Schweizer Kongress für Heilpädagogik

10. September 2024

# Inhalt

- **Projekt SAFI**

- Hintergrund des Projekts & Ziele
- Aspekte «inklusive» Klassenräume:  
Wohlbefinden, Klassenklima & soziale Netzwerke
- Aktueller Projektstand

- **Prototyp**

- Kleingruppenübung

- **Diskussion und Ausblick**



# Problemstellung



## Psychische Gesundheit von Jugendlichen Studie zur Situation in der Schweiz und Liechtenstein

### Schlechte Kindheitserfahrungen

**89%** Haben mindestens eine schlechte Kindheitserfahrung gemacht.  
Ein Drittel sogar vier oder mehr. Das trifft auf junge Erwachsene mit Anzeichen einer Angststörung und/oder Depression zu.

**44,4%** Belästigung oder Mobbing in der Schule

**28,4%** Schutzlos/ungeliebt fühlen; nicht unterstützt werden

**25,2%** Verbale Erniedrigung

**12,9%** Diskriminierungserfahrungen; Davon 48.7% wegen sexueller Orientierung.



## Schweizer Schüler fühlen sich gestresst: Pädagogen fürchten negative Folgen für das Lernen

Der Stress in der Schule hat zugenommen. Eine neue Studie zeigt: Ob sich die Kinder in der Klasse wohlfühlen, hängt wesentlich von ihrer Beziehung zur Lehrperson ab. Das zeigt sich auch im Lernerfolg.

---

Matthias Meili

02.06.2024, 05.30 Uhr ⌚ 6 min



Hören



Merken



Drucken



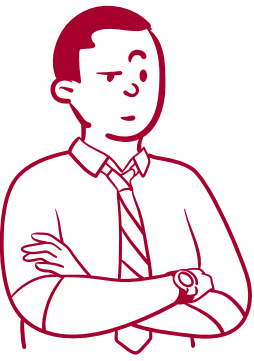
Teilen

# Integration von Kindern mit Behinderung

Kinder mit besonderem Bildungsbedarf stehen sozial häufig am Rande ihrer Schulklassen. Das zeigt sich konkret durch...

- weniger soziale Kontakte
- weniger Freundschaften
- ein tieferes soziales Selbstkonzept
- eine tiefere soziale Akzeptanz

(z.B. Wüthrich et al., 2022)



# Einfluss der Lehrperson

## **LP als soziale Referenz**

Die Lehrpersonenbeziehung hat einen starken Einfluss auf die Peer-Beziehungen (Huber, 2011; Mikami, 2011; Endedijk et al., 2022)

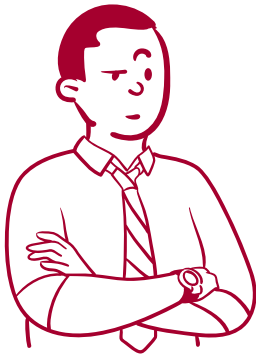
## **LP als Klassenklima-Manager:in**

Lehrpersonen beeinflussen direkt das Klassenklima durch ihre Unterrichtsgestaltung und ihren Interaktionsstil (Pianta et al., 2012)

## **LP als «unsichtbare Hand»**

Lehrpersonen strukturieren soziale Interaktionen & Prozesse  
(Farmer et al. 2018)

# Problemstellung



## **Erwartung**

Lehrpersonen sollen soziale Prozesse unterstützen und ein positives Klassenklima herstellen.



## **Problem**

Kaum datenbasierte Instrumente vorhanden, welche diesen Prozess unterstützen.

# Projektziele



**Was:** Entwicklung einer Software zur Erfassung und dem Monitoring sozial-emotionaler Schüler:innendaten (Wohlbefinden, Beziehungen, Klima)



**Für wen:** Lehrpersonen und heilpädagogische Fachpersonen Zyklus 2 (3. bis 6. Primarschule)



**Wie:** Webbasierter Zugang für Lehrpersonen, online-Befragung von Schüler:innen in regelmässigen Abständen. Open source & free.



# Übergeordnete Ziele der Software



**Awareness**



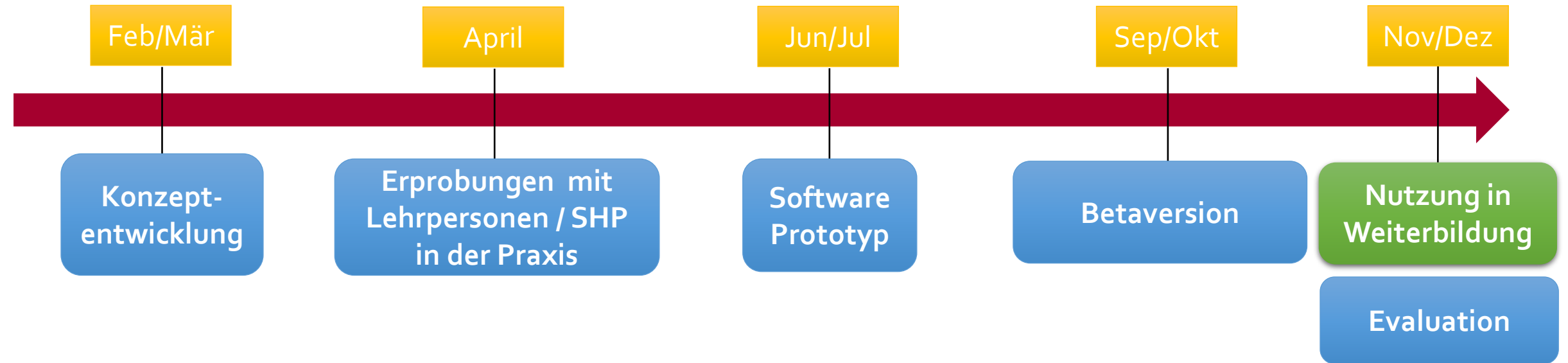
**Reflection**



**Collaboration**



# Meilensteine 2024



# SAFI – Konzept



# Merkmale «inklusive» Klassenräume



# Merkmale «inklusive» Klassenräume



- **Messung:** Selbstwahrnehmung
- **Definition:** Positive Emotionen / Kognitionen zur Schule dominieren gegenüber negativen (Hascher, 2004)
- **Kernaspekte:** Emotional, sozial, leistungsbezogen, physisch

# Merkmale «inklusive» Klassenräume



- **Messung:** Fremdwahrnehmung
- **Definition:** (Kollektiv) wahrgenommene Qualität der Umwelt- und Lernbedingungen (Eder, 2002)
- **Kernaspekte:** Peerbeziehungen, Lehrpersonen-Unterstützung, Klassenführung, kognitive Aktivierung

# Merkmale «inklusive» Klassenräume



- **Messung:** Selbst- und Fremdwahrnehmung
- **Definition:** Eine Menge von Akteuren und ihren Beziehungen zueinander (Borgatti et al., 2009)
- **Kernaspekte:** Interaktionen und Freundschaften, Akzeptanz und Ablehnung

# Fragebogen

## Dimensionen

### Emotion

Temporär

Freude in der  
Schule  
(+)

Stabil

Emotionale  
Integration  
(+)

Wohl-  
befinden



## Beispielitem

- Kam es in den vergangenen paar Wochen vor, dass du dich in der Schule gefreut hast, weil du zeigen konntest, was du kannst oder was du gelernt hast?
- Die Schule macht Spass.



# Fragebogen

## Dimensionen

	Emotion	Leistung
Temporär	Freude in der Schule (+)	Sorgen wegen der Schule (-)
Stabil	Emotionale Integration (+)	Akademische Integration (+)



## Beispielitems

- Hast du dir in den vergangenen paar Wochen Sorgen gemacht wegen der Schulnoten?
- Ich kann auch sehr schwierige Aufgaben lösen.

# Fragebogen

## Dimensionen



Temporär

Emotion

Freude in der  
Schule  
(+)

Leistung

Sorgen  
wegen der  
Schule  
(-)

Soziale  
Beziehungen

Soziale  
Probleme in  
der Schule  
(-)

Stabil

Emotionale  
Integration  
(+)

Akademische  
Integration  
(+)

Soziale  
Integration  
(+)

## Beispielitems

- Kam es in den vergangenen paar Wochen vor, dass du Probleme mit Mitschülerinnen und Mitschülern hattest?
- Mit meinen Mitschülerinnen und Mitschülern vertrage ich mich sehr gut.

# Fragebogen

## Dimensionen

### Peerbeziehungen

**Kooperation  
(+)**

**Konflikt  
(-)**

### LP-Beziehung

**Klassen-  
führung  
(+)**

**LP-  
Unterstützung  
(+)**

**Klassen-  
klima**



## Beispielitem

- Die Kinder in unserer Klasse helfen sich gegenseitig.
- Die Kinder in unserer Klasse sind gemein zueinander.
- Die Kinder in unserer Klasse sind still, wenn die Lehrperson spricht.
- Unsere Lehrperson nimmt sich Zeit für uns.

# Fragebogen

## Positive Interaktionen



«Wie häufig sprichst du mit den Kindern deiner Klasse?»

Damit sind alle positiven Kontakte in der Schule gemeint, wie zum Beispiel zusammen Zeit verbringen oder in der Pause spielen.

Lies jeden Satz genau und kreuze an, wie sehr er für deine Klasse stimmt. Die Kinder in unserer Klasse...

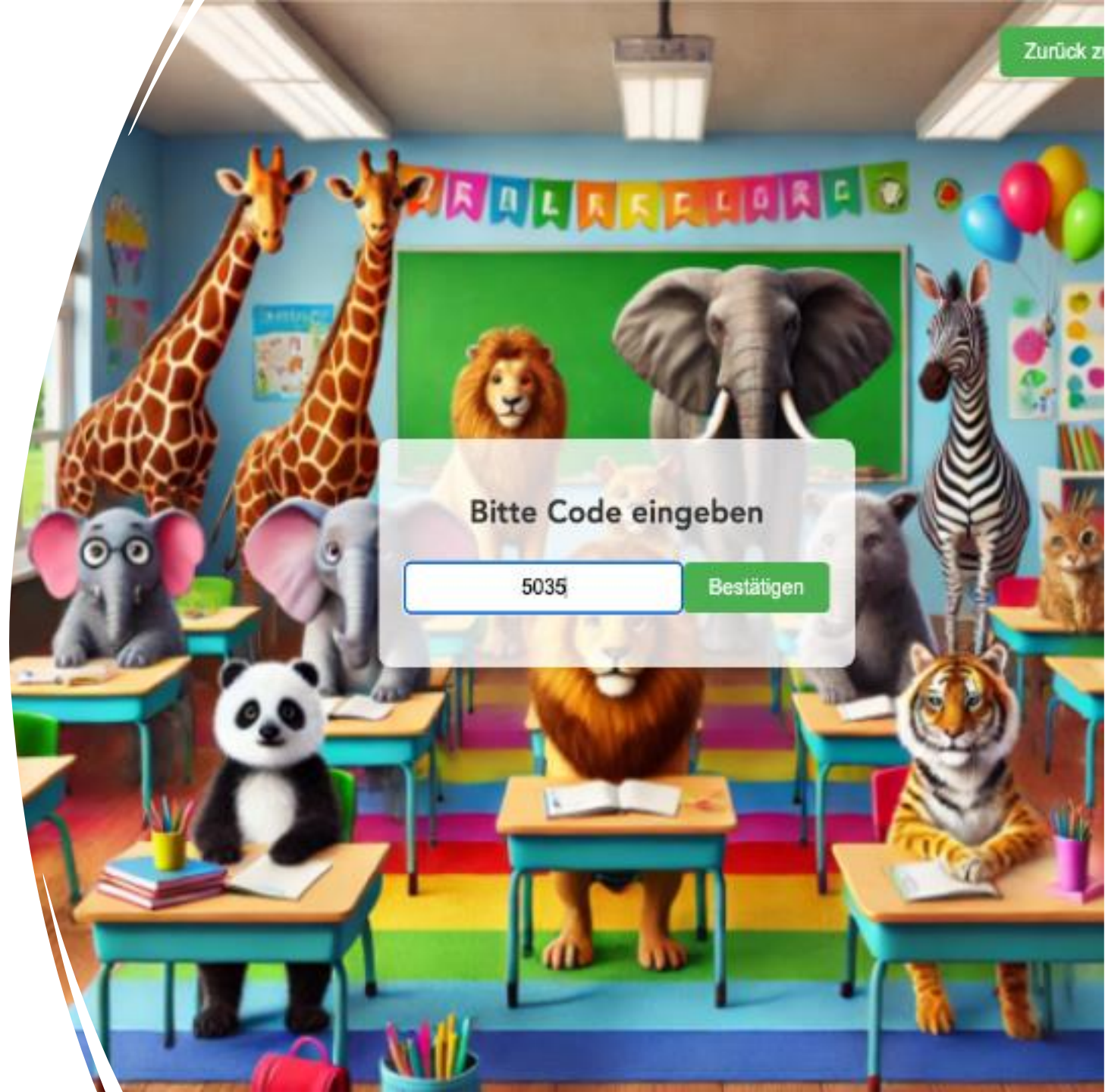
	Stimmt gar nicht	Stimmt eher nicht	Stimmt eher	Stimmt genau
arbeiten gut zusammen.	<input type="checkbox"/>	<input type="checkbox"/>	<input type="checkbox"/>	<input type="checkbox"/>
helfen sich gegenseitig.	<input type="checkbox"/>	<input type="checkbox"/>	<input type="checkbox"/>	<input type="checkbox"/>
machen viel zusammen.	<input type="checkbox"/>	<input type="checkbox"/>	<input type="checkbox"/>	<input type="checkbox"/>
kümmern sich gut umeinander	<input type="checkbox"/>	<input type="checkbox"/>	<input type="checkbox"/>	<input type="checkbox"/>

Wie häufig sprichst du mit...

	Fast Nie	Wenig	Manchamal	Viel	Sehr Viel
Eliott	<input type="checkbox"/>	<input type="checkbox"/>	<input type="checkbox"/>	<input type="checkbox"/>	<input type="checkbox"/>
Matteo	<input type="checkbox"/>	<input type="checkbox"/>	<input type="checkbox"/>	<input type="checkbox"/>	<input type="checkbox"/>
Soliana	<input type="checkbox"/>	<input type="checkbox"/>	<input type="checkbox"/>	<input type="checkbox"/>	<input type="checkbox"/>
Darjana	<input type="checkbox"/>	<input type="checkbox"/>	<input type="checkbox"/>	<input type="checkbox"/>	<input type="checkbox"/>

# Ablauf

1. Account erstellen
2. Eigene Schulklasse erfassen
3. Fragen auswählen und Umfrage starten
4. Schüler:innen erhalten Link und Code zur Befragung
5. Schüler:innen füllen den Fragebogen aus
6. Die Ergebnisse werden als Dashboard dargestellt
7. Befragungen wiederholen und Veränderungen beobachten



# Prototyp



## SAFI Dashboard

Wähle Schüler:in:

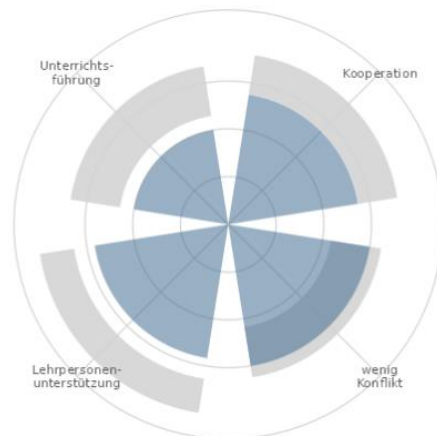
Talha

# Prototyp – Shinyapp

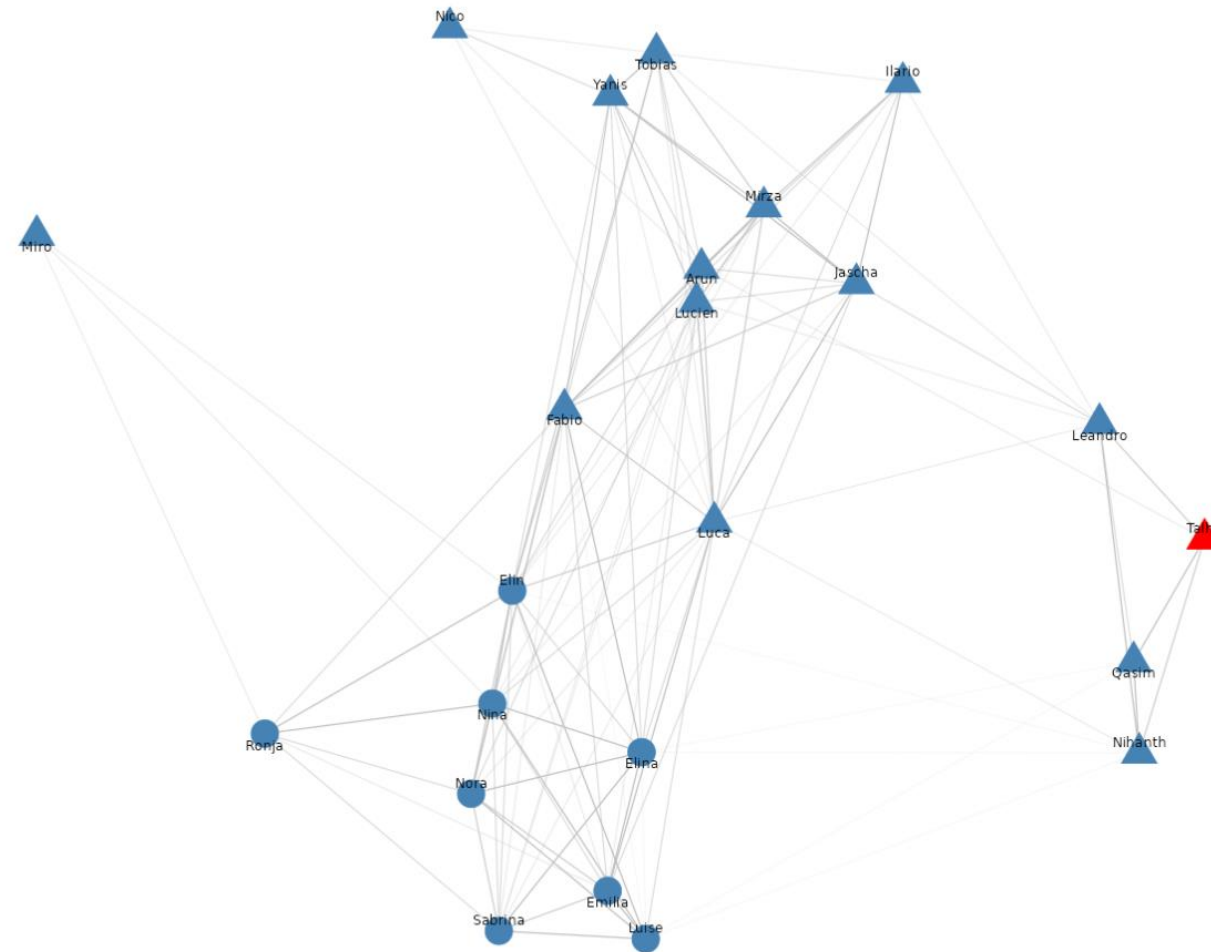
### Wohlbefinden



### Klassenklima



### Beziehungsnetzwerk





# Kleingruppenübung



# Fallvignette



Sie haben eine neue Stelle als Heilpädagogog\*in angetreten und möchten die SAFI-Software in der zweiten Arbeitswoche einsetzen, um einen Eindruck über die Klassendynamiken zu erhalten.

# Fallvignette



Sie führen die Erhebung durch und verschaffen sich einen Überblick über die Auswertung, bevor Sie ein Gespräch mit der KLP aufsuchen.

Link: <https://swuet.shinyapps.io/szhapp/>

- Was fällt auf?
- Über welche Kinder würden Sie mit der KLP sprechen?  
Weshalb?



# Fallvignette



In der Klasse gibt es seit letztem Schuljahr kaum noch Kontakt unter den Geschlechtergruppen. Dies ist besonders gut bei Gruppenarbeiten, Situationen im Sportunterricht und bei Exkursionen klar ersichtlich. Eine Clique von 5 Jungen dominiert das Geschehen im Klassenzimmer und auf dem Pausenhof. Häufig im Positiven, da sie gerne zur Schule gehen und einen respektvollen Umgang miteinander pflegen.

Lisa hat eine Diagnose im Autismus-Spektrum. Ihre schulischen Leistungen sind sehr gut. Kontakt mit ihren Mitschülerinnen und Mitschülern hat sie höchst selten.

Julia ist neu in der Klasse.

John und Anna sind ein Paar.

# Diskussion zur Software

- War die Auswertung für Sie verständlich? Wo nicht?
- Hat Ihnen das Tool geholfen, um einen Einblick in die Klassendynamik zu erhalten?
- Wo sehen Sie den grössten Nutzen / Grenzen?
- Weitere Rückmeldungen / Inputs / Wünsche?



# Ausblick Software und Weiterbildung SAFI



# WEITERBILDUNGSANGEBOT

ZUR WEITERBILDUNGSSUCHE

Regelangebot

Neu

## Klassenklima und soziale Beziehungen fördern

Erweitern Sie Ihre Kompetenzen in der Analyse und der Förderung sozialer Prozesse in Ihrer Klasse

Soziale Beziehungen, das Klassenklima und das Wohlbefinden der Lernenden sind wichtig für die sozial-emotionale und schulische Entwicklung. Neben Grundlagen und Übungen lernen Sie im Kurs eine Software kennen, mit der Sie soziale Prozesse in der eigenen Klasse analysieren und reflektieren und anhand deren Sie gezielt Übungen ausprobieren und Veränderungen evaluieren können.

### Ziele

- Grundlagen zur Bedeutung von sozialen Beziehungen bei Lernenden sowie Fördermöglichkeiten kennen lernen
- Soziale Prozesse in der eigenen Klasse analysieren, reflektieren und fördern können

Drucken

Teilen

Anmeldung

Freie Plätze

Anmeldeschluss 23. September 2024

Anmelden

Dauer

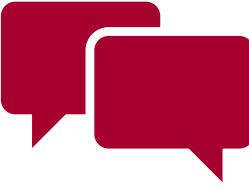
Präsenz: 6 Stunden

Erprobung: 4 Stunden

Wann?

Weiterbildungsangebot  
(Oktober – Dezember)





Fragen,  
Inputs, Rückmeldungen?





Vielen  
Dank!



# Literatur

- Hascher, T. (2004). Wohlbefinden in der Schule. Münster: Waxmann. (S. 150)
- Eder, F. (2002). Unterrichtsklima und Unterrichtsqualität. Unterrichtswissenschaft, 30(3), 213-229. (S. 215)
- Borgatti, S. P., Mehra, A., Brass, D. J., & Labianca, G. (2009). Network analysis in the social sciences. Science, 323(5916), 892-895
- Endedijk, H. M., et al. (2022). The Teacher's Invisible Hand: A Meta-Analysis of the Relevance of Teacher–Student Relationship Quality for Peer Relationships and the Contribution of Student Behavior. Review of Educational Research, 92(3), 370-412.
- Huber, C. (2011). Soziale Referenzierungsprozesse und soziale Integration in der Schule. Empirische Sonderpädagogik. 3. 20-36.
- Mikami, A. Y., et al. (2012). Teacher practices as predictors of children's classroom social preference. Journal of School Psychology, 50(1), 95–111.
- Venetz, M., Zurbriggen, C., & Eckhart, M. (2014). Entwicklung und erste Validierung einer Kurzversion des „Fragebogens zur Erfassung von Dimensionen der Integration von Schülern (FDI 4-6)" von Haeberlin, Moser, Bless und Klaghofer. Empirische Sonderpädagogik, 6(2), 99–113.
- Hascher, T., & Hagenauer, G. (2020). Swiss adolescents' well-being in school. Swiss Journal of Educational Research, 42(2), 367–390.
- Boor-Klip, H. J., et al. (2016). Development and Psychometric Properties of the Classroom Peer Context Questionnaire. Social Development, 25(2), 370–389.
- Fauth, B., et al. (2020). Student ratings of teaching quality in primary school. Dimensions and prediction of student outcomes.
- Pianta, R. C., Hamre, B. K., & Allen, J. P. (2012). Teacher-student relationships and engagement: Conceptualizing, measuring, and improving the capacity of classroom interactions. In Handbook of research on student engagement (pp. 365-386). Springer.
- Farmer, T. W., et al. (2018). Classroom Social Dynamics Management: Why the Invisible Hand of the Teacher Matters for Special Education. Remedial and Special Education, 39(3), 177–192.
- Wüthrich, S., Sahli Lozano, C., Torchetti, L., & Lüthi, M. (2022). Zusammenhänge des peerbezogenen Klassenklimas und der sozialen Partizipation von Schüler\*innen mit kognitiven und sozial-emotionalen Beeinträchtigungen. Empirische Sonderpädagogik, 14(2), 123–138. PSYINDEX.