



Künstliche Intelligenz für Alle?

Einsichten, Ansichten, Aussichten

Christa Schmid-Meier

Christa Schmid-Meier

Fachexpertin Digitale Transformation & Künstliche Intelligenz, BKS VS Kt. AG

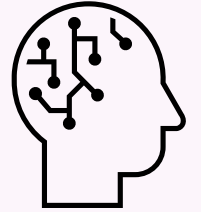
Dozentin ICT for Inclusion & KI in Assistiven Technologien , ILEB HfH

Gründerin ThinkTank Digitale Teilhabe

Sekundarlehrerin SFA, MEd eLearning, MAS Schulische Heilpädagogik

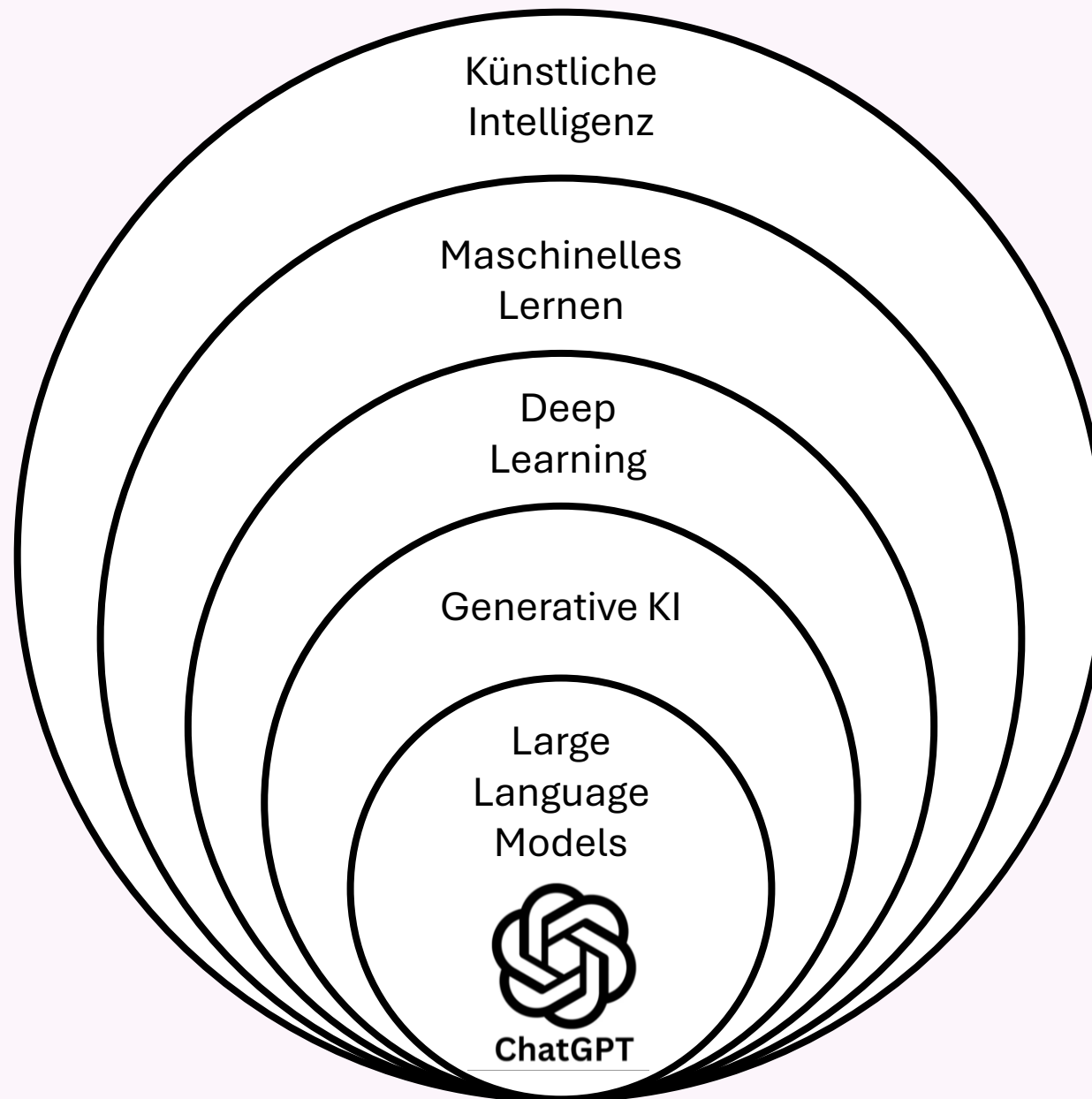


Künstliche Intelligenz?!



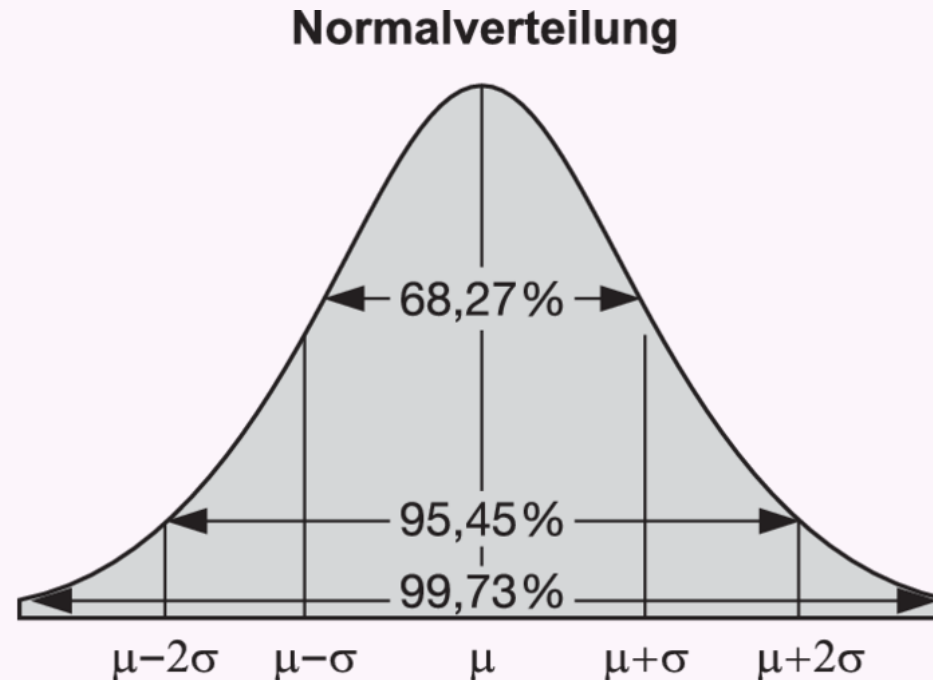
Künstliche Intelligenz ist die Fähigkeit eines Computersystems, menschliche Fähigkeiten wie Denken, Lernen und Planen zu imitieren.

KI ermöglicht es technischen Systemen, ihre Umwelt wahrzunehmen, mit dem Wahrgenommenen umzugehen und Probleme zu lösen, um ein bestimmtes Ziel zu erreichen.



WEIRDe Daten und Statistik

Western (westlich), **E**ducated (gebildet),
Industrialized (industrialisiert), **R**ich (reich), **D**emocratic (demokratisch)



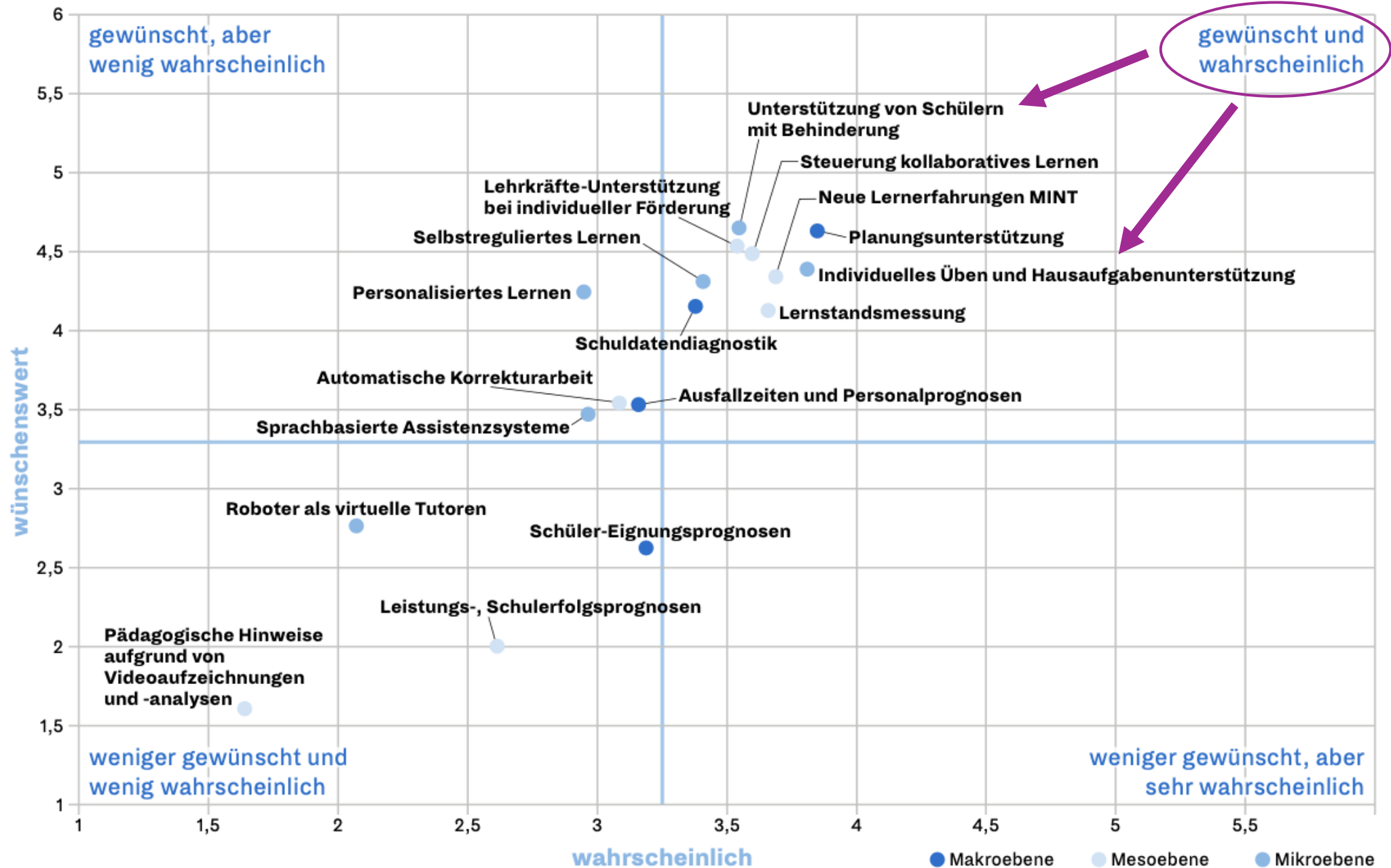


Erstellt mit Midjourney



www.gesellschaftsbilder.de

Vergleich Wahrscheinlichkeit der Realisierung und Wunsch nach Realisierung



Potenziale für den inklusiven Unterricht

- geschriebenen Text vorlesen
- passgenauer Zugang zu Wissen
- zeit- und ortsunabhängige Unterstützung
- Texte in einfache oder leichte Sprache umwandeln
- mittel Spracheingabe Bilder erstellen
- gesprochene Sprache in Text umwandeln
- Chatbot als Tutor beim Lernen nutzen
- mündliche Prompts und Anweisungen
- Lernstand erfassen & passende Förderaufgaben finden
- ... und vieles mehr!

→Künftig wird alles in einer einzigen Anwendung vereint sein

Paradoxien

Sein?!

Kompetenzen?!

Entlastung?!

Evidenz?!

Tools?!

Resonanz?!

Gerechtigkeit?!

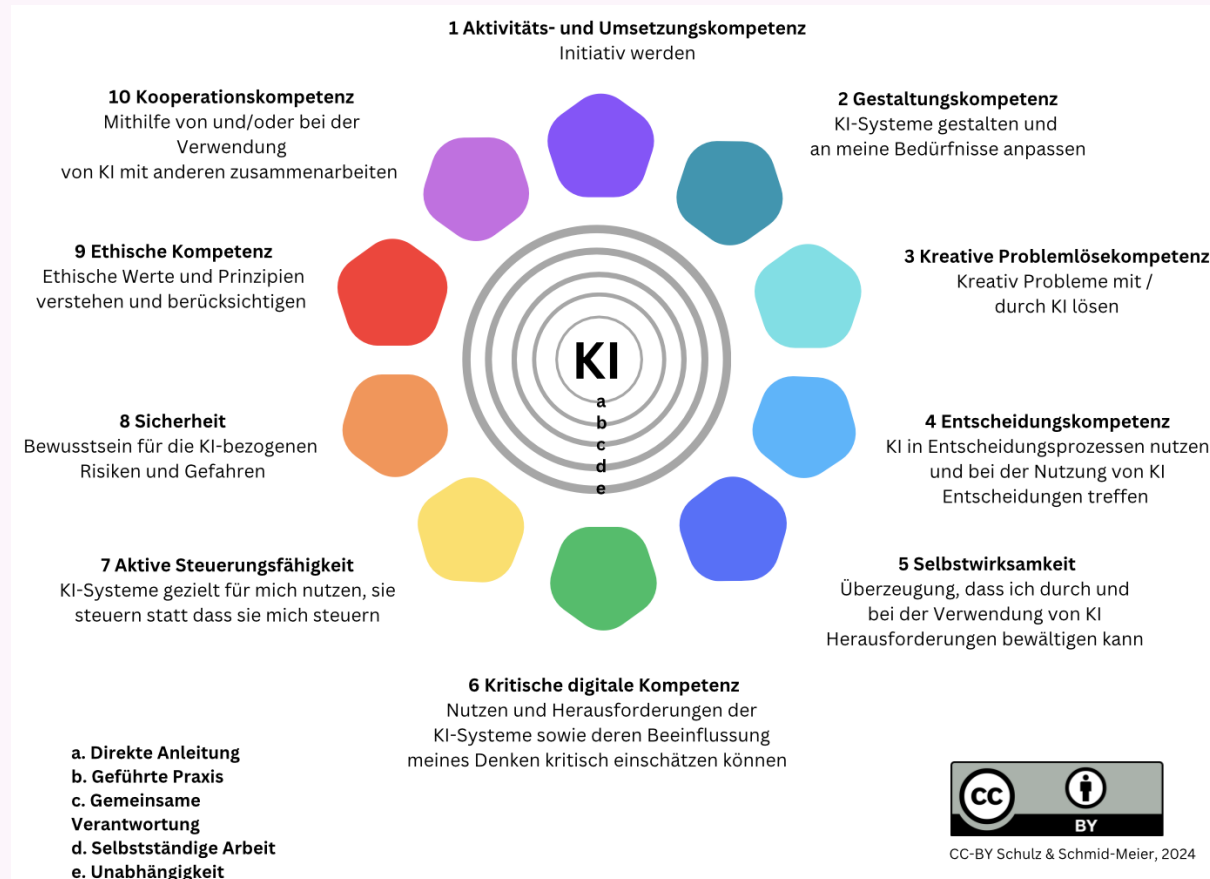
Motivation?!

KI-Kompetenz

Fähigkeiten, Kenntnisse und Verständnis, die es Anbietern, Anwendern und Betroffenen ermöglichen, KI-Systeme unter Berücksichtigung ihrer jeweiligen Rechte und Pflichten im Rahmen dieser Verordnung in Kenntnis der Sachlage einzusetzen und sich über die Chancen und Risiken von KI und mögliche Schäden, die sie verursachen kann, bewusst zu werden.

EU AI Act, Kapitel 1, Artikel 3, Ziffer 56

KI-Kompetenzmodell für den Unterricht



W-Fragen zum Einsatz von KI

- Warum wollen wir in dieser Situation KI einsetzen?
- Wer setzt KI ein (LP, SuS, alle)?
- Wie setzen wir KI ein, um das Lernen bestmöglich zu unterstützen?
- Wann ist der richtige Zeitpunkt, um KI im Lernprozess einzusetzen?
- Welche spezifischen Fähigkeiten oder Kenntnisse werden gebraucht, um die KI zielführend einsetzen zu können?
- Wo sind Barrieren und Ungerechtigkeiten?
- Was sind die datenschutzrelevanten Aspekte?
- Wem obliegt die rechtliche Verantwortung?

Ausblick





KI für ALLE!

christa@schmid-meier.com

<https://www.linkedin.com/in/christa-schmid-meier/>