

# Épreuves cantonales en version numérique pour les élèves à besoins particuliers

---

Présentation du dispositif de mise à disposition pour une meilleure accessibilité des épreuves

12<sup>e</sup> rencontre du réseau *Inclusion numérique* – Centre suisse de pédagogie spécialisée (CSPS)  
Mardi 12 mai 2026

## Qui sommes-nous ?



**Collaboratrice EVAL**  
**COCHARD Joëlle**  
Responsable des ECR/EC  
en version numérique

[joelle.cochard@vd.ch](mailto:joelle.cochard@vd.ch)



**Responsable EVAL**  
**LINDER Philippe**  
[philippe.linder@vd.ch](mailto:philippe.linder@vd.ch)



**Coordinateur cellCIPS**  
**PACCAUD Simon**  
TA & Accessibilité  
[simon.paccaud@cellcips.ch](mailto:simon.paccaud@cellcips.ch)

# Sommaire



# Entités impliquées et construction

---

Qui participe et comment?

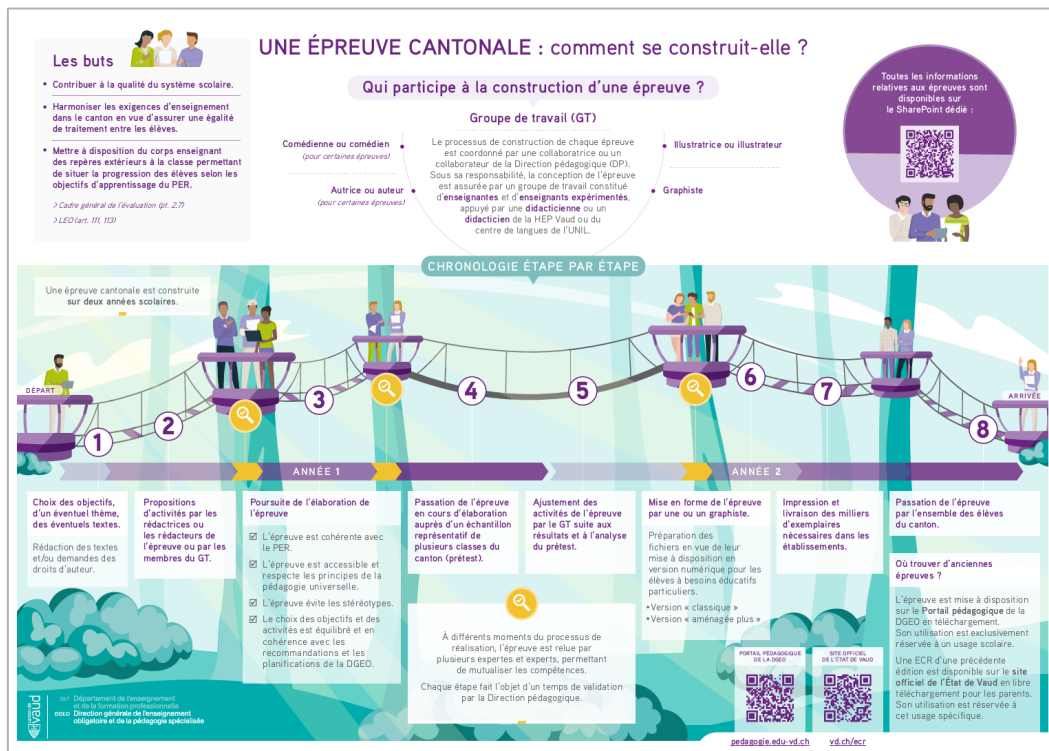
# Entités impliquées dans le projet

- Direction pédagogique de la DGEO
- **EVAL (Unité Évaluation élèves et système scolaire)**
- CIPEO (Centre informatique pédagogique de l'enseignement obligatoire)
- **cellCIPS (Centre de compétences pour l'éducation numérique, outil d'aide et d'accessibilité)**
- CPHV (Centre pédagogique pour élèves handicapés de la vue)

## Le dispositif de réalisation des versions «standard» des épreuves cantonales découle d'une collaboration entre plusieurs entités

- Direction pédagogique de la DGEO
- **EVAL (Unité Évaluation élèves et système scolaire)**
- PLERE (Unité Plan d'études et ressources didactiques)
- OSPES (Office du soutien pédagogique et de l'enseignement spécialisé)
- HEP Vaud
- UER disciplines (Didactiques du français, Didactiques des mathématiques et des sciences de la nature, Didactiques des langues et cultures)
- UER de pédagogie spécialisée
- Centre de langues de l'UNIL

# Une épreuve cantonale: comment se construit-elle?



## Les buts



- Contribuer à la qualité du système scolaire.
- Harmoniser les exigences d'enseignement dans le canton en vue d'assurer une égalité de traitement entre les élèves.
- Mettre à disposition du corps enseignant des repères extérieurs à la classe permettant de situer la progression des élèves selon les objectifs d'apprentissage du PER.

> Cadre général de l'évaluation (pt. 2.7)

> LEO (art. 111, 113)

# UNE ÉPREUVE CANTONALE : comment se construit-elle ?

## Qui participe à la construction d'une épreuve ?

### Groupe de travail (GT)

Comédienne ou comédien  
*(pour certaines épreuves)*

Le processus de construction de chaque épreuve est coordonné par une collaboratrice ou un collaborateur de la Direction pédagogique (DP). Sous sa responsabilité, la conception de l'épreuve est assurée par un groupe de travail constitué d'enseignantes et d'enseignants expérimentés, appuyé par une didacticienne ou un didacticien de la HEP Vaud ou du centre de langues de l'UNIL.

Illustratrice ou illustrateur

Autrice ou auteur  
*(pour certaines épreuves)*

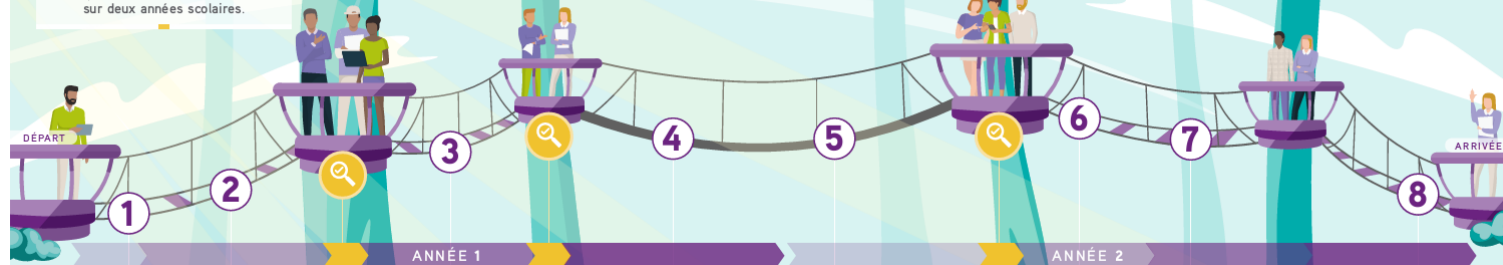
Graphiste

Toutes les informations relatives aux épreuves sont disponibles sur le SharePoint dédié :



## CHRONOLOGIE ÉTAPE PAR ÉTAPE

Une épreuve cantonale est construite sur deux années scolaires.



Choix des objectifs, d'un éventuel thème, des éventuels textes.

Rédaction des textes et/ou demandes des droits d'auteur.

Propositions d'activités par les rédactrices ou les rédacteurs de l'épreuve ou par les membres du GT.

Poursuite de l'élaboration de l'épreuve

- ☑ L'épreuve est cohérente avec le PER.
- ☑ L'épreuve est accessible et respecte les principes de la pédagogie universelle.
- ☑ L'épreuve évite les stéréotypes.
- ☑ Le choix des objectifs et des activités est équilibré et en cohérence avec les recommandations et les planifications de la DGE0.

Passation de l'épreuve en cours d'élaboration auprès d'un échantillon représentatif de plusieurs classes du canton (prétest).

À différents moments du processus de réalisation, l'épreuve est relue par plusieurs expertes et experts, permettant de mutualiser les compétences.

Chaque étape fait l'objet d'un temps de validation par la Direction pédagogique.

Ajustement des activités de l'épreuve par le GT suite aux résultats et à l'analyse du prétest.

Mise en forme de l'épreuve par une ou un graphiste.

Préparation des fichiers en vue de leur mise à disposition en version numérique pour les élèves à besoins éducatifs particuliers.

- Version « classique »
- Version « aménagée plus »

Impression et livraison des milliers d'exemplaires nécessaires dans des établissements.

Passation de l'épreuve par l'ensemble des élèves du canton.

Où trouver d'anciennes épreuves ?

L'épreuve est mise à disposition sur le **Portail pédagogique** de la DGE0 en téléchargement. Son utilisation est exclusivement réservée à un usage scolaire.

Une ECR d'une précédente édition est disponible sur le **site officiel de l'État de Vaud** en libre téléchargement pour les parents. Son utilisation est réservée à cet usage spécifique.

PORTAL PÉDAGOGIQUE DE LA DGE0



SITE OFFICIEL DE L'ÉTAT DE VAUD



# La version numérique

---

De quoi s'agit-il et comment faire pour y arriver?

# Projet de mise à disposition de versions numériques des épreuves

## Objectif

- Permettre à l'ensemble des élèves à besoins particuliers de réaliser les épreuves dans les meilleures conditions possibles

## Deux versions de chacune des épreuves sont mises à disposition

- Version «classique»
- Version «aménagée plus»

## Déclinaison sous deux formes de chacune de ces versions

- Avec champs de formulaire
- Sans champs de formulaire

# Qu'est-ce que la version «classique»?

Version PDF avec une mise en page identique à la version papier.

La version «classique» intègre d'ores et déjà de nombreux principes d'accessibilité:

- Consignes: phrases courtes et simples
- Mise en page aérée
- Polices, taille et interligne accessibles
- Contrastes et couleurs
- Structure favorisant la lecture
- Icônes sémantiques
- En option: champs de formulaire

## 6. Entre bons voisins

3 pts

Certains fruits et légumes poussent très bien lorsqu'ils sont côte à côte.

D'autres, au contraire, poussent mieux éloignés les uns des autres.

Dans son potager, Adrien a planté :

- des tomates
- des pommes de terre
- des carottes
- des choux
- des fraises
- des oignons

À l'aide de ces renseignements, complète toutes les cases vides.

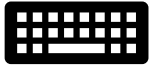
- Les choux sont bons voisins des tomates.
- Les carottes se trouvent entre les oignons et les tomates.
- Les choux ne sont pas bons voisins des fraises.

				oignons	
--	--	--	--	---------	--

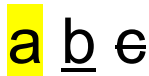
# Pour quels besoins?



- Utilisation avec une synthèse vocale (lecture par l'outil d'aide)
- Difficultés en lecture et / ou forte fatigabilité



- Écrire les réponses
- Difficultés graphiques et / ou motrices



- Surligner, souligner ou barrer le texte
- Difficultés graphiques et / ou motrices ; code couleur (consignes, etc.)



- Ajouter des commentaires (ex. définition, champ lexical)
- Difficultés en compréhension et / ou manque de vocabulaire



- Dessiner (ex. un schéma)
- Difficultés en conceptions mentale ou moteur



- Enregistrer des réponses audio (selon le logiciel)
- Difficultés en écriture (élève) ou en compréhension (intervenant)

# Qu'est-ce que la version «aménagée plus»?

Version PDF avec une mise en page différente de la version classique.

La version «aménagée plus» a une mise en page réagencée s'appuyant sur la logique des MER adaptés:

- Police de caractère modifiée et agrandie (Verdana 16)
- Interligne et espacement des caractères agrandis
- Mise en page simplifiée (les informations dites «superflues», susceptibles d'avoir un impact négatif sur la réalisation de la tâche, sont supprimées, comme pourraient l'être certaines illustrations par exemple)
- Information structurée et hiérarchisée
- En option: champs de formulaire

## 6. Entre bons voisins

3 points

Certains fruits et légumes poussent très bien lorsqu'ils sont côte à côte. D'autres, au contraire, poussent mieux éloignés les uns des autres.

Dans son potager, Adrien a planté :

- ▶ des tomates ;
- ▶ des pommes de terre ;
- ▶ des carottes ;
- ▶ des choux ;
- ▶ des fraises ;
- ▶ des oignons.

À l'aide de ces renseignements, complétez toutes les cases vides.

- ▶ Les choux sont bons voisins des tomates.
- ▶ Les carottes se trouvent entre les oignons et les tomates.
- ▶ Les choux ne sont pas bons voisins des fraises.

				oignons	
--	--	--	--	---------	--

# Pour quels besoins?

Toutes les actions de base de la version classique sont garanties:



a b e



Et en plus:



- L'épreuve est plus accessible pour les élèves avec des **difficultés visuelles, motrices ou d'orientation spatiale**



- **Navigation** grâce au clavier possible (utilisation des signets)

## Résumé schématisé des épreuves en version numérique

Sans champs de  
formulaire

Avec champs de  
formulaire

Navigation et  
réponse aux  
activités  
facilitées

Sans champs de  
formulaire

Avec champs de  
formulaire

Navigation et  
réponse aux  
activités  
facilitées

### 6. Entre bons voisins

3 pts

Certains fruits et légumes poussent très bien lorsqu'ils sont côte à côte.

D'autres, au contraire, poussent mieux éloignés les uns des autres.

Dans son potager, Adrien a planté :

- des tomates
- des pommes de terre
- des carottes
- des choux
- des fraises
- des oignons

pts

À l'aide de ces renseignements, complète toutes les cases vides.

- Les choux sont bons voisins des tomates.
- Les carottes se trouvent entre les oignons et les tomates.
- Les choux ne sont pas bons voisins des fraises.

					oignons	
--	--	--	--	--	---------	--

				oignons	
--	--	--	--	---------	--

### 6. Entre bons voisins

3 points

Certains fruits et légumes poussent très bien lorsqu'ils sont côte à côte.

D'autres, au contraire, poussent mieux éloignés les uns des autres.

Dans son potager, Adrien a planté :

#### 6. Entre bons voisins

3 points

Certains fruits et légumes poussent très bien lorsqu'ils sont côte à côte.

D'autres, au contraire, poussent mieux éloignés les uns des autres.

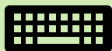
Dans son potager, Adrien a planté :

- ▶ des tomates ;
- ▶ des pommes de terre ;
- ▶ des carottes ;
- ▶ des choux ;
- ▶ des fraises ;
- ▶ des oignons.

À l'aide de ces renseignements, complète toutes les cases vides.

- ▶ Les choux sont bons voisins des tomates.
- ▶ Les carottes se trouvent entre les oignons et les tomates.
- ▶ Les choux ne sont pas bons voisins des fraises.

				oignons	
--	--	--	--	---------	--



a b e



a b e



## 6. Entre bons voisins

3 pts

Certains fruits et légumes poussent très bien lorsqu'ils sont côte à côte.

D'autres, au contraire, poussent mieux éloignés les uns des autres.

Dans son potager, Adrien a planté :

- des tomates
- des pommes de terre
- des carottes
- des choux
- des fraises
- des oignons

À l'aide de ces renseignements, complète toutes les cases vides.

- Les choux sont bons voisins des tomates.
- Les carottes se trouvent entre les oignons et les tomates.
- Les choux ne sont pas bons voisins des fraises.

				oignons	
--	--	--	--	---------	--

### 6. Entre bons voisins

Certains fruits et légumes poussent très bien lorsqu'ils sont côte à côte.

D'autres, au contraire, poussent mieux éloignés les uns des autres.

Dans son potager, Adrien a planté :

- des tomates
- des pommes de terre
- des carottes
- des choux
- des fraises
- des oignons

À l'aide de ces renseignements, complète toutes les cases vides.

- Les choux sont bons voisins des tomates.
- Les carottes se trouvent entre les oignons et les tomates.
- Les choux ne sont pas bons voisins des fraises.

				oignons
--	--	--	--	---------

Sans champs de formulaire

Avec champs de formulaire

Navigation et réponse aux activités facilitées



## 6. Entre bons voisins

3 pts

Certains fruits et légumes poussent très bien lorsqu'ils sont côte à côte.

D'autres, au contraire, poussent mieux éloignés les uns des autres.

Dans son potager, Adrien a planté :

- des tomates
- des pommes de terre
- des carottes
- des choux
- des fraises
- des oignons

A l'aide de ces renseignements, complète toutes les cases vides.

- Les choux sont bons voisins des tomates.
- Les carottes se trouvent entre les oignons et les tomates.
- Les choux ne sont pas bons voisins des fraises.

				oignons	
--	--	--	--	---------	--

Sans champs de formulaire

Avec champs de formulaire

Navigation et réponse aux activités facilitées



a b e



a b e



## 6. Entre bons voisins

3 points

Certains fruits et légumes poussent très bien lorsqu'ils sont côte à côte.

D'autres, au contraire, poussent mieux éloignés les uns des autres.

Dans son potager, Adrien a planté :

- ▶ des tomates ;
- ▶ des pommes de terre ;
- ▶ des carottes ;
- ▶ des choux ;
- ▶ des fraises ;
- ▶ des oignons.

À l'aide de ces renseignements, **complète** toutes les cases vides.

- ▶ Les choux sont bons voisins des tomates.
- ▶ Les carottes se trouvent entre les oignons et les tomates.
- ▶ Les choux ne sont pas bons voisins des fraises.

				oignons	
--	--	--	--	---------	--

3 points

très bien lorsqu'ils sont côte à côte.  
eux éloignés les uns des autres.

complète toutes les cases vides.

tomates.  
es oignons et les tomates.  
ins des fraises.

oignons



a b e



## 6. Entre bons voisins

Certains fruits et légumes poussent très bien lorsqu'ils sont côte à côte.

D'autres, au contraire, poussent mieux éloignés les uns des autres.

Dans son potager, Adrien a planté :

- des tomates
- des pommes de terre
- des carottes
- des choux
- des fraises
- des oignons

À l'aide de ces renseignements, complète toutes les cases vides.

- Les choux sont bons voisins des tomates.
- Les carottes se trouvent entre les oignons et les tomates.
- Les choux ne sont pas bons voisins des fraises.

## 6. Entre bons voisins

3 points

Certains fruits et légumes poussent très bien lorsqu'ils sont côte à côte.

D'autres, au contraire, poussent mieux éloignés les uns des autres.

Dans son potager, Adrien a planté :

- ▶ des tomates ;
- ▶ des pommes de terre ;
- ▶ des carottes ;
- ▶ des choux ;
- ▶ des fraises ;
- ▶ des oignons.

À l'aide de ces renseignements, **complète** toutes les cases vides.

- ▶ Les choux sont bons voisins des tomates.
- ▶ Les carottes se trouvent entre les oignons et les tomates.
- ▶ Les choux ne sont pas bons voisins des fraises.

				oignons	
--	--	--	--	---------	--

3 points

issent très bien lorsqu'ils sont côte à côte.

et mieux éloignés les uns des autres.

nté :

nts, complète toutes les cases vides.

s des tomates.

entre les oignons et les tomates.

s voisins des fraises.

oignons

Sans cha  
formu

amps de  
ulaire

tion et  
se aux  
rités  
tées

# Utilisation des versions numériques des épreuves cantonales: deux modalités

## 1. Utilisation en format numérique

L'épreuve est déposée sur l'ordinateur ou la tablette que l'élève utilise tout au long de l'année:

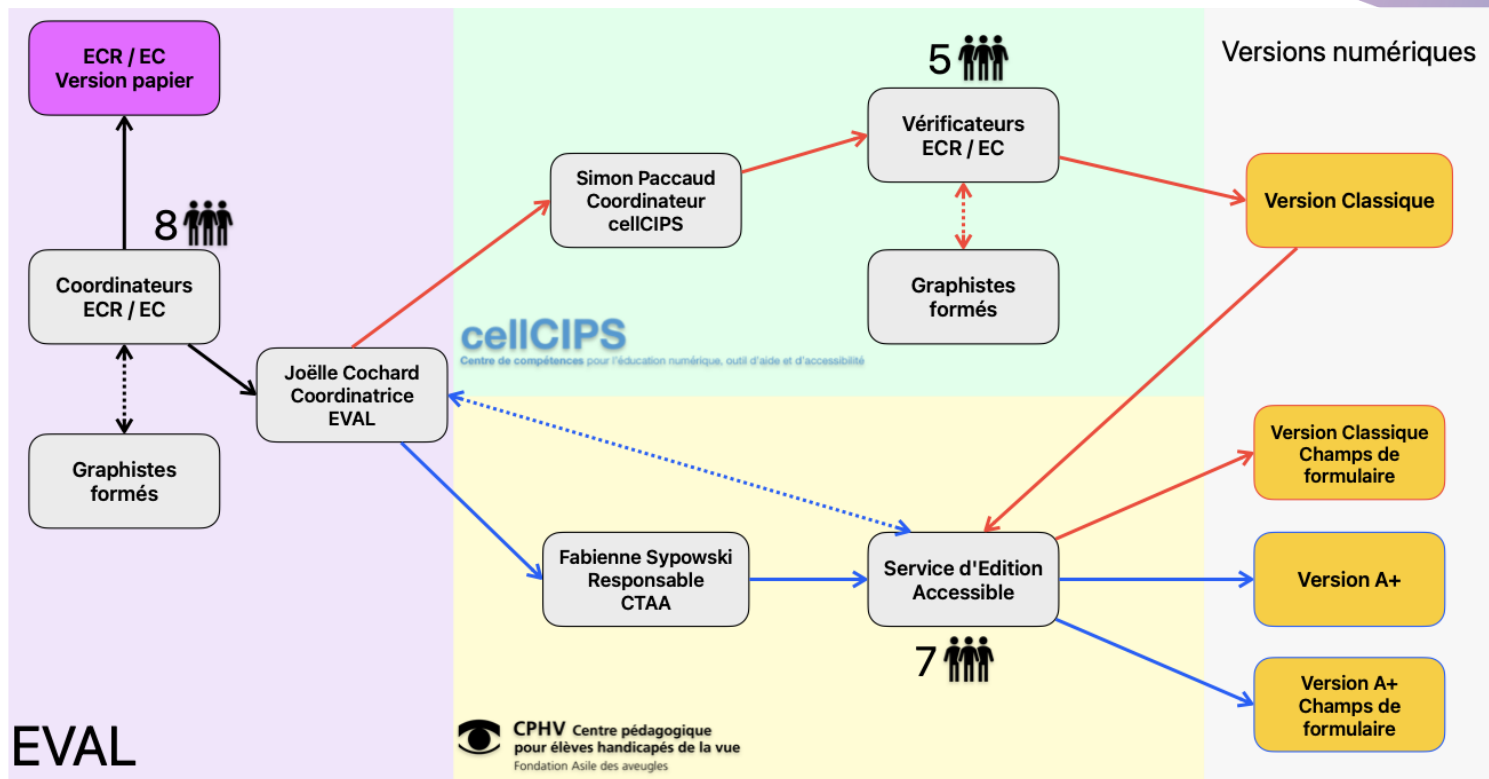
- Choix de la modalité avec ou sans champs de formulaire
- Avec champs de formulaire: navigation et réponses aux activités facilités

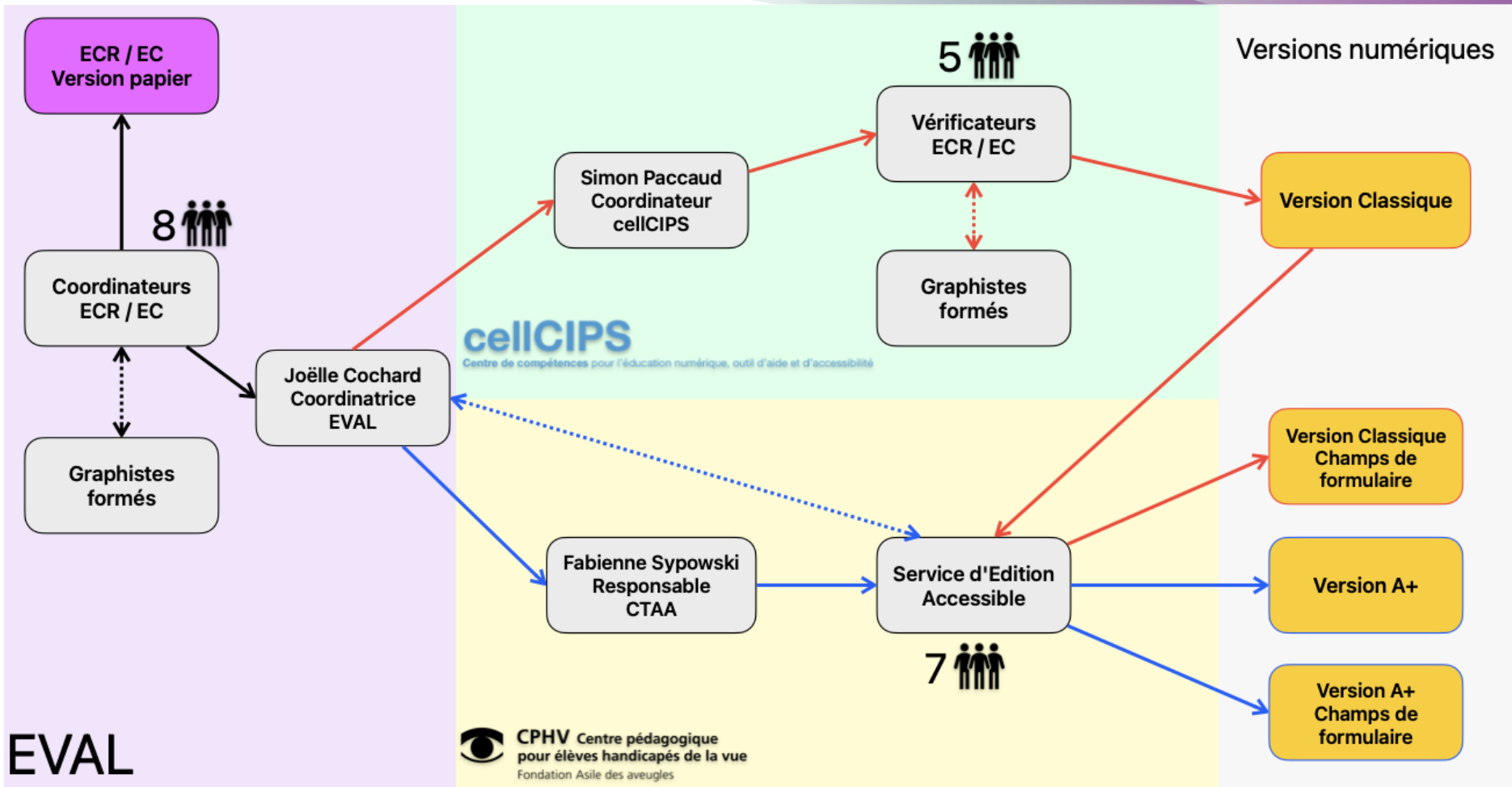
## 2. Utilisation en format papier

L'élève reçoit une version imprimée de l'épreuve:

- Format agrandi pour la version «classique»
- Format livret ou recto/verso pour la version «aménagée plus»

# L'accessibilité numérique d'une épreuve, comment se réalise-t-elle?





**EVAL**

# Comment obtenir les épreuves numériques?

## **Pour le corps enseignant:**

- Pendant l'année, le corps enseignant prend contact avec sa direction pour signaler la nécessité de mettre à disposition la version numérique d'une épreuve pour une ou un élève de sa classe.

## **Pour les directions des établissements:**

- Dès la mi-janvier, la Directrice ou le Directeur désigne une personne dite «de confiance».
- Quelques jours avant la passation des épreuves, la personne de confiance désignée pourra alors se rendre sur les espaces restreints du SharePoint « [Épreuves cantonales](#) » afin de télécharger les épreuves choisies.
- Les épreuves des éditions précédentes sont disponibles sur le [Portail pédagogique](#).

# Conseils d'utilisation des épreuves

---

Quelques bonnes pratiques pour mettre à profit la version numérique à l'aide d'une technologie d'aide

# Conseils d'utilisation de l'épreuve numérique avec synthèse vocale

- **Sur Mac ou iPad:**
  - ✓ logiciel préconisé: PDF Expert
  - 👍 Bonne ergonomie / 👎 peut lire moins bien qu'Aperçu
- **Dans les textes**
  - ✓ Sélectionner les textes par morceaux pour favoriser l'écoute attentive
  - Évite une grande partie des erreurs d'ordre de lecture
- **Dans les tableaux ou activités avec plusieurs colonnes:**
  - ✓ Sélectionner un item/cellule à la fois
  - Évite une grande partie des erreurs d'ordre de lecture

## Types d'incidents

---

Quels types d'incidents sont identifiés? Quelle différence cela apporte?

# Types d'incidents

## Incident transmis aux graphistes

Traits d'union

Ordre de lecture hors tableau

Langue du texte



Omissions

Ajouts

Numéro de ligne

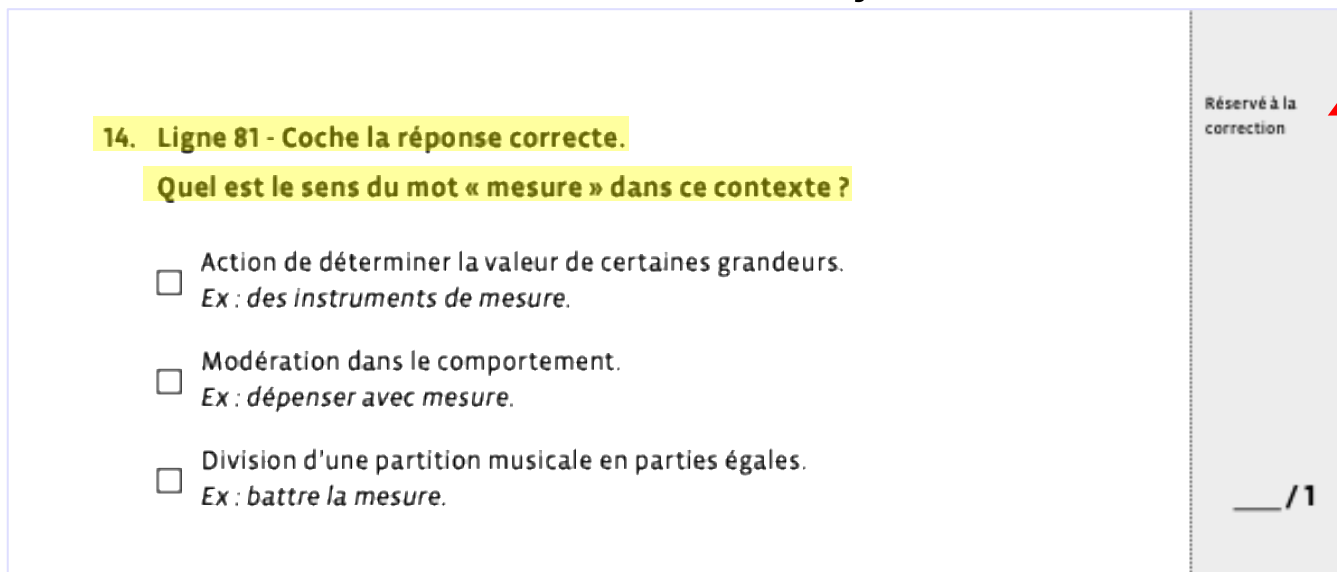
- Nous avons une liste d'incidents que nous ne transmettons pas, comme les liaisons, les abréviations, les nombres français, etc.

## Trait d'union

- La synthèse vocale nécessite un tiret moyen (option / alt + tiret)
- «Un porte-monnaie!» s'exclama-t-il. (sans tiret moyen) 
- «Un porte–monnaie!» s'exclama–t–il. (avec tiret moyen) 

# Ordre de lecture

- La lecture de tableaux est instable
- Les symboles, lignes, textes de validation ou numéro de page peuvent s'incruster au milieu de la phrase.
- Souvent la vectorisation de ces objets élimine cet incident



**14. Ligne 81 - Coche la réponse correcte.**

**Quel est le sens du mot « mesure » dans ce contexte ?**

- Action de déterminer la valeur de certaines grandeurs.  
*Ex : des instruments de mesure.*
- Modération dans le comportement.  
*Ex : dépenser avec mesure.*
- Division d'une partition musicale en parties égales.  
*Ex : battre la mesure.*

Réservé à la correction

\_\_\_/1

# Langue du texte

- Certains mots peuvent être lus dans une autre langue.
  - Souvent, identifier la langue du texte et du mot peut améliorer la lecture.

Exemple:

Le mot «le paddle» est lu en français.



- Malheureusement, aucune astuce a fonctionné.

# Omission

- Certains mots ou certaines lettres peuvent être muets
  - Parfois ces mots ou lettres sont vectorisés par mégarde.

Exemple:

Le chien du voisin a aboyé toute la nuit.



# Ajouts

- Parfois certains mots ou certaines lettres sont lus, alors qu'ils sont introuvables dans le texte.
- Parfois ces mots ou lettres sont écrits en blanc. Parfois ils sont sur une couche invisible sans une application de graphiste.

Exemple:

Simon nous un exemple avec lettres blanches.



# Numéro de ligne

- Pour éviter que les numéros de ligne soient lus au milieu de la phrase, les graphistes doivent tous les vectoriser.

7 Plus, c'est (parfois) moins

8 D'abord, parce qu'il existe le «paradoxe d'Easterlin». Cet économiste des années 1970

9 a montré que la hausse de la richesse n'augmentait le bien-être que jusqu'à un certain

10 point : au-delà d'un niveau de PIB (produit intérieur brut) donné dans un pays, le taux de

11 satisfaction des habitant-e-s n'augmente plus. C'est vrai aussi à l'échelle des individus. Bien

12 sûr, quand on manque de tout, l'argent permet de mieux vivre. Mais au bout d'un moment,

13 le temps et l'énergie consacrés à gagner de l'argent, à le gérer et le dépenser finissent par

14 générer davantage de frustration et de malheur que de satisfactions.



# Glossaire et Questions

---

Les mots de la fin

# Glossaire

- **ECR:** Épreuves cantonales de référence: passation en 4P, 6P et 8P.
- **EC:** Épreuves cantonales écrites pour l'examen de certificat: passation en 11S VG1, VG2 et VP.
- **DGEO:** Direction générale de l'enseignement obligatoire et de la pédagogie spécialisée du Canton de Vaud.
- **Eval:** Unité de la DGEO chargée de préparer les ECR/EC et, de manière générale, de fixer les procédures à suivre en matière d'évaluation des élèves de l'école vaudoise.
- **cellCIPS:** Cellule de la DGEO spécialisée dans l'accompagnement de l'obtention d'une TA, et de l'accessibilité numérique.
- **CPHV:** Centre pédagogique pour élèves handicapés de la vue. Pour les versions numériques des ECR/EC, réalise la version A+ et ajoute des champs de formulaire à la version classique.
- **A+:** Version des ECR/EC réagencée en termes de mise en page selon des principes prédéfinis.
- **TA:** Technologie d'aide: permet de compenser un désavantage (aménagement ou adaptation).
- **Accessibilité numérique:** Basée sur les 4 pôles: perceptible, compréhensible, utilisable et robuste.
- **PDF Expert:** Application d'annotation ergonomique et polyvalente.

Merci pour  
votre attention !

Place aux  
questions.

